



www.megadental.de





Die Firma **megadental** wurde 1976 durch Karin und Faruk Büyük gegründet und hat ihren Firmensitz im hessischen Büdingen, einer der schönsten Regionen Deutschlands.



Nach einer chemischen und kaufmännischen Ausbildung hat Murat Büyük 2001 die Nachfolge seines Vaters angetreten und führt auch heute noch dessen Tradition erfolgreich weiter.



megadental - ein Familienbetrieb, der sich auf Flexibilität spezialisiert hat, die aktuellen Entwicklungen in der Dentalindustrie ständig im Auge hat und der entsprechend vorausschauend handelt.

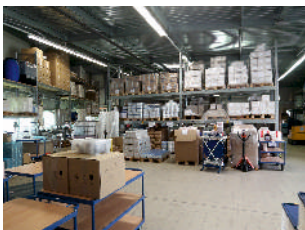


Karin Büyük & Murat Büyük stehen für

- ein umfassendes Lieferspektrum deutscher Qualitätsprodukte und Dental-Spezialitäten auf höchstem Niveau.
- langjährige Erfahrung und außergewöhnlichen Service, die den Erfolg der Produkte garantieren
- Forschung und Entwicklung von innovativen ISO 9001 + 13485 zertifizierten Materialien
- Die Annahme technischer Herausforderungen und deren Lösungen
- Außergewöhnliche Qualitätskontrollen und gleichbleibende Qualität



megadental - Ihr Team und Partner für Ihren Erfolg!











Herstellung | Fachberatung | Internationaler Vertrieb | alles aus einer Hand
Production | customer service | international sales | everything under one roof



Seeweg 20 • D-63654 Büdingen
Tel.: +49 (0)60 42 - 97 55 0 • Fax: +49 (0)60 42 - 97 55 20
info@megadental.de • www.megadental.de





	Kunststoffe + Systeme	6 - 19
	Spezialeinbettmassen	22 - 24
	Modellguss-Systeme	25 - 30
	Dental-Wachse	31 - 35
	Strahlmittel	36
	Hilfsmittel	37 - 49
	Spezial-Gipse	50 - 53
	Geräte	54 - 56



mega EXACT Line

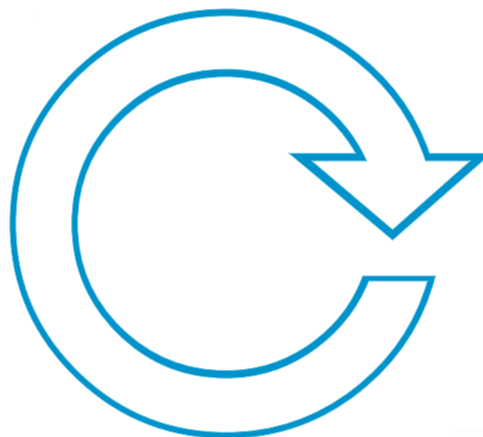
... Präzision ist unser Know-how...
... precision is our know-how...



empfeht



Karl-Heinz Körholz



... made in Germany by ...

www.megadental.de





mega **CRYL N** (Gießkunststoff - Technik)

Passgenaue Prothesen durch Mikroperlen

Kaltpolymerisierender Prothesenwerkstoff für alle Anwendungsgebiete auf MMA-Basis. Sie arbeiten mit einem Gießkunststoff mit reduziertem Monomeranteil (10 g Pulver : 4 - 5 g Liquid).

CE 0297 Medizinprodukt der Klasse II a

Better fitting dentures with Micropearls

Cold-curing resin especially for pouring technic like mega CAST acrylic system. Can be used for all denture works.

CE 0297 Medical Device Class II a

Art. No.	Einheit / unit
78-501 - ..	100 g Pulver / powder
78-550 - ..	500 g Pulver / powder
78-600 - ..	1.000 g Pulver / powder
78-700 - ..	5.000 g Pulver / powder

Farben / colours:

- (00) klar / clear
- (03) rosa / pink
- (04) rosa-geadert / pink-veined
- (05) rosa-opak / pink-opaque
- (30) W34
- (40) NEW PINK



mega **CRYL S** (Injektionstechnik)

Kaltpolymerisierender Prothesenwerkstoff mit Mikroperlen für alle Anwendungsgebiete auf MMA-Basis. Gießbar, aber schnell standfest, optimiert für Injektionstechnik.

CE 0297 Medizinprodukt der Klasse II a

Cold-curing resin with micropearls for pouring and injektion for all denture works. Faster stable and faster curing than mega CRYL N.

CE 0297 Medical Device Class II a

Art. No.	Einheit / unit
78-001 - ..	100 g Pulver / powder
78-050 - ..	500 g Pulver / powder
78-100 - ..	1.000 g Pulver / powder
78-200 - ..	5.000 g Pulver / powder

Farben / colours:

- (00) klar / clear
- (03) rosa / pink
- (04) rosa-geadert / pink-veined
- (05) rosa-opak / pink-opaque
- (30) W34
- (40) NEW PINK



mega **CRYL S + N**

Art. No.	Einheit
78-301	100 ml Liquid S + N
78-350	500 ml Liquid S + N
78-400	1.000 ml Liquid S + N



Mikroperlen Kunststoff für Profis ...

Micropearls Resin for Professionals ...



... durch Mikroperlen ...

- reduzierter Schrumpfung und weniger Restmonomer
- bessere Passgenauigkeit
- Plaque-Reduzierung durch extrem glatte Oberfläche
- besseres Anmisch-, Polier- und Schleifverhalten
- exaktes Anmischen (mit mega Exact-Kit), dadurch erheblich verringerter Materialverbrauch

... micropearl facts ...

- reduced shrinkage and low residual monomer
- better fitting dentures
- plaque reduction due to extremely surface
- better mixing, grinding and polishing behavior
- exact dosing with mega Exact-Kit, thereby remarkably low material consumption



mega CRYL Gingiva

Fertige Gingiva-Prothesenkunststofffarben des megaCRYL N in den klassischen Farbabstufungen, DARK-pink und LIGHT-pink. Einfaches Handling, da kein zusätzliches Vermischen einzelner Farben mehr nötig ist. Garantierte 100%ige chemische Verbindung mit dem Prothesenwerkstoff.

CE 0297 Medizinprodukt der Klasse II a

Pre-mixed colors in two variations for the individual characterization of the gingiva.

CE 0297 Medical Device Class II a

Art. No.	Einheit
79-500-...	100 g Pulver / Powder

Farben / colours:
-(47) LIGHT-pink
-(48) DARK-pink



mega CREATIV

Intensiv eingefärbte Kunststofffarben auf MMA-Basis zur individuellen farblichen Gestaltung des Zahnfleisches bei der Prothesenfertigstellung für anspruchsvolle ästhetische Lösungen. Erhältlich in 8 verschiedenen Farben.

CE 0297 Medizinprodukt der Klasse II a

Intensively pigmented acrylic colors based on MMA for coloring the gingiva of artificial dentures.

For aesthetic solutions in 8 different shades.

CE 0297 Medical Device Class II a

Art. No.	Einheit
79-600	8 x 8 g Set kompl.
79-601 - ..	100 ml Liquid
79-608 - ..	8 g Pulver

Farben / colours:
-(170) ivory
-(171) rose
-(172) indian
-(173) crimson
-(174) orchid
-(175) sienna
-(176) maroon
-(177) indigo



Farb - Chips für Prothesenkunststoff

Farbchips für Prothesenwerkstoffe (9 Standard-Farben)

Shade guide for resins (9 colors).

Art. No.	Einheit
78-998	Farbchips-Standard / 9 Farben





mega **Exact-Kit ECO**

Set zum exakten und bequemen Dosieren, Anmischen und Gießen von Prothesenkunststoffen.

Die Anmisch- und Dosiergefäße bestehen aus speziell ausgesuchten Materialien, die sich mit dem MMA nicht verbinden und sich nach Gebrauch leicht säubern lassen.

Special mixing-kit for all acrylics.

Art. No.	Einheit / unit
91-210	1 Set / unit 1 x Anmischspatel, 1x Dosier- und 3 x Anmischbecher-Einsatz (blau)



mega **Exact Waage**

Durch die exakte Dosierung von Pulver und Flüssigkeit lassen sich optimale Ergebnisse in Form von idealer Passung, glatter Oberfläche und dem reduzierten Restmonomer erzielen.

*mega Exact scale, with tara-function, max. 200 g / in 0,1 g steps.
Adjustable: in g / lb / oz / dwt*

Art. No.	Einheit / unit
91-300	1 Stück CL - Serie
91-305	1 Stück CS - Serie

CL - Serie: Tara Funktion, bis 200 g / 0,1 g Teilung
CS - Serie: Tara Funktion, bis 2000g / 1 g Teilung



mega **CAST MINI Gießküvette**

Hochtransparente Spar-Küvette für das mega CAST-Gießsystem. Die Küvette kann für Agar-Agar sowie Silikon eingesetzt werden. Maße: L x B x H 110 x 100 x 53 mm / Nettofüllmenge ca. 300 ml

High translution pouring flask for mega CAST system.

Art. No.	Einheit / unit
92-120	1 Stück / pcs.



mega **CAST Gießküvette**

Küvette für das mega CAST-Gießsystem, vorzugsweise einzusetzen für die Agar-Agar-Dublierung. Maße: L x B x H 120 x 120 x 65 mm / Nettofüllmenge ca. 450 ml

Pouring flask complete for mega-CAST system.

Art. No.	Einheit / unit
92-100	1 Stück / pcs.



Gießkanalschneider

Präzise Gießkanäle durch die Gel-Dubliermasse sind Voraussetzung für perfekte Arbeiten. Kanalstecher aus Edelstahl, 2 verschiedene Größen.

Canal cutter for the duplicating material, stainless steel, 2 sizes.

Art. No.	Einheit / unit
92-302	1 Set / unit (mit 2 Stück / 2 pcs.)



megasol NF

Isoliermittel auf Alginat-Basis, isoliert Gips gegen Prothesenkunststoffe, für extrem saubere, glänzende und ausgezeichnet verdichtete Prothesenoberflächen.

Separating agent, based on alginate, for isolating plaster against resin.

Art. No.	Einheit / unit
29-285	125 ml Flasche / bottle
29-295	500 ml Flasche / bottle
29-301	1.000 ml Flasche / bottle



mega fresh

Pflegespray für Zahnprothesen und Zahnspangen. Desinfizierende Wirkung, Spearmint-Geschmack, dermatologisch getestet.

☉ Medical Device Class I

Prosthetics refining spray. Disinfectant properties, spearmint taste, dermatologically tested.

☉ Medizinprodukt der Klasse I

Art. No.	Einheit / unit
28-600	75 ml Dose / can
28-603	SPARPACK / ECO-Pack 3 + 1



Zahnfächersieb

14-fächiger Kunststoff-Siebbehälter zum Abbrühen von Zähnen.

14-compartments sieve for removing wax from teeth.

Art. No.	Einheit / unit
92-250	1 Stück / pcs.



Silikon Mischbecher

Silikon Mischbecher mit Saugfuß für Kunststoffe in drei Größen.

Silicon mixing bowl, for resin.

Art. No.	Einheit / unit
58-330	3 x 5 ml
58-332	1 x 25 ml
58-335	1 x 75 ml



megabond

Chemischer Haftvermittler zwischen Kunststoffzähnen und Prothesenkunststoff.

Bonding between acrylic teeth and acrylic/resin.

Art. No.	Einheit / unit
92-600	30 ml - Pinselflasche / bottle with brush





mega **PRESS NV** (Gießkunststoff - Technik)

Kaltpolymerisierender gießbarer Prothesenkunststoff mit plastischer Phase, besonders farbstabiles Katalysatorsystem. Optimal mit dem mega CAST Gießkunststoffsystem.

CE 0297 Medizinprodukt der Klasse II a

Cold-curing casting resin with plastic stage, special catalyst system color stable. Works especially well with mega CAST acrylic system.

CE 0297 Medical Device Class II a

Art. No.	Einheit / unit
80-001 - ..	100 g Pulver / powder
80-050 - ..	500 g Pulver / powder
80-100 - ..	1.000 g Pulver / powder
80-200 - ..	5.000 g Pulver / powder

Farben / colours:

- (00) klar / clear
- (03) rosa / pink
- (04) rosa-geadert / pink-veined
- (05) rosa-opak / pink-opaque
- (06) rosa-V5 / pink-V5
- (30) W34
- (40) NEW PINK



mega **JET X** (Injektionstechnik)

Kaltpolymerisierender Prothesenkunststoff, besonders farbstabiles Katalysatorsystem. Für alle Indikatoren in der Kunststoff-Prothetik geeignet, insbesondere für das Injektionsverfahren.

CE 0297 Medizinprodukt der Klasse II a

Cold-curing resin, special catalyst system color stable, for all indicators in acrylic-technique, especially for injection.

CE 0297 Medical Device Class II a

Art. No.	Einheit / unit
86-001 - ..	100 g Pulver / powder
86-050 - ..	500 g Pulver / powder
86-100 - ..	1.000 g Pulver / powder
86-200 - ..	5.000 g Pulver / powder

Farben / colours:

- (00) klar / clear
- (03) rosa / pink
- (04) rosa-geadert / pink-veined
- (05) rosa-opak / pink-opaque
- (30) W34
- (40) NEW PINK



mega **PRESS NV + JET X**

Anmischflüssigkeit für NV + JET X

CE 0297 Medizinprodukt der Klasse IIa

mixing Liquid for NV + JET X

CE 0297 Medical Device Class IIa

Art. No.	Einheit
80-301	100 ml Liquid NV + JET X
80-350	500 ml Liquid NV + JET X
80-400	1.000 ml Liquid NV + JET X



mega **PRESS LV** (Lange Verarbeitung)

Kaltpolymerisierender gießbarer Prothesenkunststoff für längere Verarbeitungszeit mit plastischer Phase, besonders farbstabiles Katalysatorsystem. Optimal mit dem mega CAST-Gießkunststoffsystem.

CE 0297 Medizinprodukt der Klasse II a

Cold-curing casting resin with a longer enduring plastic stage, special catalyst system color stable.

Works especially with mega CAST acrylic system.

CE 0297 Medical Device II a

Art. No.	Einheit / unit
81-001 - ..	100 g Pulver / powder
81-050 - ..	500 g Pulver / powder
81-100 - ..	1.000 g Pulver / powder
81-200 - ..	5.000 g Pulver / powder
81-301	100 ml Liquid LV
81-350	500 ml Liquid LV
81-400	1.000 ml Liquid LV

Farben / colours:

- (00) klar / clear
- (03) rosa / pink
- (04) rosa-geadert / pink-veined
- (05) rosa-opak / pink-opaque
- (06) rosa-V5 / pink-V5
- (30) W34
- (40) NEW PINK



mega **PRESS LV** (Liquid)

Anmischflüssigkeit für mega PRESS LV

CE 0297 Medizinprodukt der Klasse IIa

mixing Liquid for mega PRESS LV

CE 0297 Medical Device Class IIa

Art. No.	Einheit
81-301	100 ml Liquid LV
81-350	500 ml Liquid LV
81-400	1.000 ml Liquid LV



mega **DUR**

Reparatur-Kunststoff, Autopolymerisat/Kaltpolymerisat für Erweiterungen, Unterfütterungen, Reparaturen.

CE 0297 Medizinprodukt der Klasse IIa

Cold-curing repair resin, for replacing, additions, sub-feeding and other repairs.

CE 0297 Medical Device Class IIa

Art. No.	Einheit / unit
84-001 - ..	100 g Pulver / powder
84-050 - ..	500 g Pulver / powder
84-100 - ..	1.000 g Pulver / powder
84-200 - ..	5.000 g Pulver / powder

Farben / colours:

- (00) klar / clear
- (03) rosa / pink
- (04) rosa-geadert / pink-veined



mega **DUR** (Liquid)

Anmischflüssigkeit für mega DUR

CE 0297 Medizinprodukt der Klasse IIa

mixing Liquid for mega DUR

CE 0297 Medical Device Class IIa

Art. No.	Einheit
84-301	100 ml Liquid
84-350	500 ml Liquid
84-400	1.000 ml Liquid





mega **CRYL HOT**

Heißpolymerisat der Spitzenklasse auf MMA-Basis.
Sichere kurze Polymerisation, farbstabil, hervorragende
mechanische Werte durch **Mikroperlen**.

Für alle Indikationen in der Kunststoff-Prothetik.

CE 0297 Medizinprodukt Klasse IIa



*High class hot-curing acrylic based on MMA.
Color stable, outstanding mechanical characteristics due
to micropearls. Suitable for the short-term polymerization
of total and partial dentures and relinings.*

CE 0297 *Medical Device Class IIa*

Art. No.	Einheit / unit
82-001 - ..	100 g Pulver / powder
82-050 - ..	500 g Pulver / powder
82-100 - ..	1.000 g Pulver / powder
82-200 - ..	5.000 g Pulver / powder

Farben / colours:

- (00) klar / clear
- (03) rosa / pink
- (04) rosa-geadert / pink-veined
- (05) rosa-opak / pink-opaque
- (06) rosa-V5 / pink-V5
- (40) NEW PINK
- (30) W34

mega **CRYL HOT** (Liquid)

Heißpolymerisat Anmischflüssigkeit für mega CRYL HOT Pulver

CE 0297 Medizinprodukt Klasse IIa

High class hot-curing Liquid for mega CRYL HOT Powder.

CE 0297 *Medical Device Class IIa*

Art. No.	Einheit
82-301	100 ml Liquid
82-350	500 ml Liquid
82-400	1.000 ml Liquid

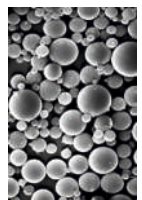


... durch Mikroperlen ...

- reduzierter Schrumpfung und weniger Restmonomer
- bessere Passgenauigkeit
- Plaque-Reduzierung durch extrem glatte Oberfläche
- besseres Anmisch-, Polier- und Schleifverhalten
- exaktes Anmischen (mit mega Exact-Kit),
dadurch erheblich verringerter Materialverbrauch

... micropearl facts ...

- reduced shrinkage and low residual monomer
- better fitting dentures
- plaque reduction due to extremely surface
- better mixing, grinding and polishing behavior
- exact dosing with mega Exact-Kit,
thereby remarkably low material consumption





mega RESIN X-pose

Kaltpolymerisierender Kunststoff für die Herstellung implantologischer Diagnostik im Röntgenbild und prothetische Planungen. mega RESIN X-pose vermindert die Streuwirkung der Strahlen und sorgt für eine exzellente, kontrastreiche Darstellung der Situation.

☉ Medizinprodukt der Klasse I

Self curing acrylic with radio-opaque substance for radiological examinations.

☉ Medical Device Class I

Art. No.	Einheit / unit
88-815	500 g Pulver / powder
88-820	1.000 g Pulver / powder



mega RESIN X-pose DVT

Kaltpolymerisierender Kunststoff für die Herstellung implantologischer Diagnostik im Röntgenbild und prothetische Planungen. mega RESIN X-pose vermindert die Streuwirkung der Strahlen und sorgt für eine exzellente, kontrastreiche Darstellung der Situation. **Optimiert für DVT - Systeme.**

☉ Medizinprodukt der Klasse I

*Self curing acrylic with radio-opaque substance for radiological examinations. **Optimized for DVT - systems.***

☉ Medical Device Class I

Art. No.	Einheit
88-824	500 g Pulver / powder
88-826	1.000 g Pulver / powder



mega RESIN X-pose (Liquid)

Anmischflüssigkeit

☉ Medizinprodukt der Klasse I

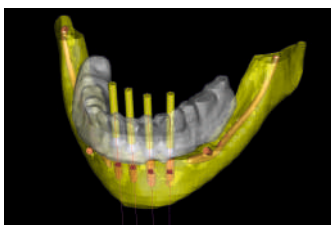
mixing liquid

☉ Medical Device Class I

Art. No.	Einheit
88-835	500 ml Liquid
88-840	1.000 ml Liquid



*... mal etwas anderes ...
... Spezialitäten von megadental ...*





mega RESIN 2000

Hochtransparenter Modellkunststoff auf **PMMA-Basis**, mega RESIN 2000 ist autopolymerisierend. Für Schau- und Demomodelle, besonders geeignet für die Präsentation von Schaumodellen für die Implantatprothetik.

Super transparent display acrylic for demonstration models.



Art. No.	Einheit / unit
90-105	500 g Pulver / powder
90-110	1.000 g Pulver / powder

mega RESIN 2000 (Liquid)

Anmischflüssigkeit

mixing Liquid



Art. No.	Einheit
90-155	500 ml Liquid
90-160	1.000 ml Liquid



mega Provi Implant

Zahnfarbenens Hightech Kronen- und Brückenmaterial auf MMA-Basis, Autopolymerisat, kalthärtend mit Mikroperlen. Technologie zur Herstellung komplett metallfreier Langzeit-Provisorien in der Implantat-Prothetik. Tragezeit bis 12 Monate möglich. Das Material ist in 6 Schneide- und Sonderfarben sowie 10 Dentin-Farben lieferbar.

CE 0297 Medizinprodukt der Klasse II a

Hightech crown & bridge acrylic, for laboratory made long time temporary. Cold curing resin on MMA-base, fast curing. 16 colors (6 Incisal + 10 Dentin)

CE 0297 Medical Device Class II a

Art. No.	Einheit / unit
90-615 - ..	100 g Pulver / powder
90-620 - ..	500 g Pulver / powder
90-630	Packung: 100g+100g+100 ml

16 Farben / 16 Colors:

(100) S00, (102) SE1, (104) SE2, (106) SE3, (108) SW, (143) Light-Blue
(110) DA 1, (112) DA2, (114) DA3, (115) DA3.5, (116) DA4,
(120) DB 1, (122) DB2, (124) DB3, (132) DC2, (138) DD3



mega Provi Implant (Liquid)

Anmischflüssigkeit

CE 0297 Medizinprodukt der Klasse IIa

mixing Liquid

CE 0297 Medical Device Class II a

Art. No.	Einheit / unit
90-601	100 ml Liquid
90-605	500 ml Liquid

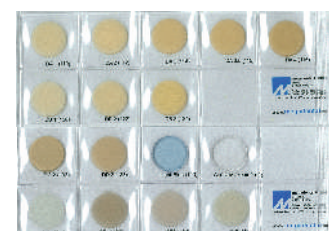


mega Provi Implant

Farbchips für mega Provi Implant (16 Farben)

Color Shade- Chips for mega Provi Implant (16 colors)

Art. No.	Einheit / unit
90-400	Farbpalette / shade guide





mega SIN ORTHO

Kaltpolymerisierender KFO-Kunststoff, universal,
geeignet für Streu- und Knettechnik.

CE 0297 Medizinprodukt der Klasse II a

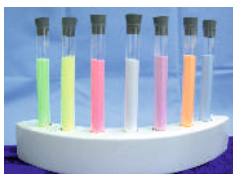
*Cold curing orthodontic resin, universal use, can be sprayed,
sprinkled or applied in dough form.*

CE 0297 Medical Device Class II a

Art. No.	Einheit / unit
87-001 - ..	100 g Pulver / powder
87-050 - ..	500 g Pulver / powder
87-100 - ..	1.000 g Pulver / powder
87-200 - ..	5.000 g Pulver / powder

Farben / colours (Pulver / powder)

- (00) klar / clear
- (59) weiß / white
- (60) schwarz / black
- (61) NEON gelb / yellow
- (62) NEON rot / red
- (63) NEON grün / green
- (64) NEON blau / blue
- (65) NEON violett / violett
- (66) NEON orange / orange



mega SIN ORTHO DE

Kaltpolymerisierender KFO-Kunststoff, schnell anziehend
geeignet für Sprüh- und Teigmethode.

CE 0297 Medizinprodukt der Klasse II a

*Cold curing orthodontic resin, can be sprayed, fast curing
sprinkled or applied in dough form.*

CE 0297 Medical Device Class II a

Art. No.	Einheit / unit
88-501 - ..	100 g Pulver / powder
88-550 - ..	500 g Pulver / powder
88-600 - ..	1.000 g Pulver / powder
88-700 - ..	5.000 g Pulver / powder

Farben / colours (Pulver / powder)

- (00) klar / clear



mega SIN ORTHO (Liquid)

Anmischflüssigkeit

CE 0297 Medizinprodukt der Klasse II a

mixing Liquid

CE 0297 Medical Device Class II a

Art. No.	Einheit / unit
87-301 - ..	100 ml Liquid
87-350 - ..	500 ml Liquid
87-400 - ..	1.000 ml Liquid

Farben / colours (Liquid)

- (00) klar / clear
- (03) rosa / pink



mega Farbkonzentrat

Für mega SIN ORTHO Kunststoffe, für individuelle Farben
bei KFO-Arbeiten.

CE 0297 Medizinprodukt der Klasse II a

*Colour concentrate, for mega SIN acrylic, for self made
individual colours by orthodontic works.*

CE 0297 Medical Device Class II a

Art. No.	Einheit / unit
87-500	100 ml blau / blue
87-501	100 ml grün / green
87-502	100 ml gelb / yellow
87-503	100 ml rot / red
87-510	4 x 100 ml SET !

Farben / Colour:

- blau / blue
- grün / green
- gelb / yellow
- rot / red



mega TRAY

Kaltpolymerisierender Kunststoff für individuelle Abformlöffel, sehr geringer Monomergehalt.

☞ Medizinprodukt der Klasse I

*Cold-curing acrylic, for custom impression trays.
Reduced monomer.*

☞ Medical Device Class I

Art. No.	Einheit / unit
85-100 - ..	1.000 g Pulver / Powder
85-200 - ..	5.000 g Pulver / Powder

Farben / Colour:
-(20) blau / blue
-(24) rosa-opak



17

mega TRAY (Liquid)

Anmischflüssigkeit

☞ Medizinprodukt der Klasse I

mixing liquid

☞ Medical Device Class I

Art. No.	Einheit
85-350	500 ml Liquid
85-400	1.000 ml Liquid



mega LIGHTTRAY

Lichthärtender Kunststoff für individuelle Abformlöffel.

☞ Medizinprodukt der Klasse I

Light-Curing acrylic, for custom impression trays.

☞ Medical Device Class I

Art. No.	Einheit / unit
85-600	50 x rosa / pink
85-650	50 x natur / naturel
85-700	50 x blau / blue

Farben / colours:
rosa / pink
natur / naturel
blau / blue



mega LIGHTBASE 1,4 mm dünn!!!

Lichthärtender Kunststoff für Basisplatten.

☞ Medizinprodukt der Klasse I

Light-curing acrylic, for base plates.

☞ Medical Device Class I

Art. No.	Einheit / unit
85-800	50 x rosa / pink

Farben / colours:
rosa / pink





mega **MULTICLEAN**

Universal-Reinigungsmittel zur Entfernung der Dispersionsschicht auf lichthärtenden Materialien.

Universal cleaner for the removal of a dispersion layer light-curing materials.



Art. No.	Einheit
28-518	1 x 300 ml+ Dosierspender
28-520	5 x 300 ml+ Dosierspender
28-521	Dosierspender

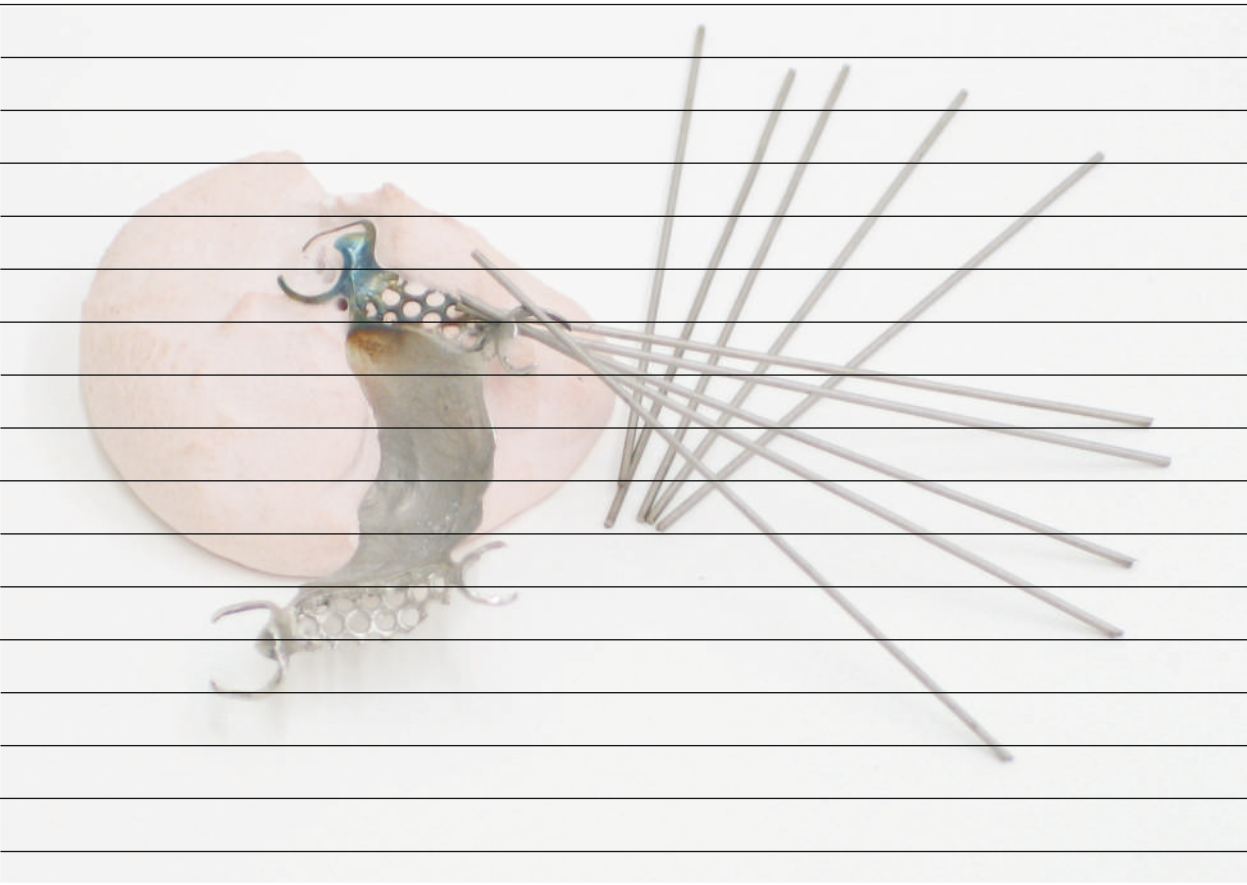
mega **Drucktopf**

TÜV-geprüfter Drucktopf (4 oder 9 Liter) für die Druckpolymerisation mit Schnellverschluss, Manometer und Sicherheitsventil. 2,5 bar; mit Schlauch und Schnellventil

Pressure pot polymerisation unit for cold polymerisation. With inlet valve and safety low pressure relief valve. Pressure up to 2.5 bar; with hose and quickcoupling

Art. No.	Einheit / unit
100-425	Drucktopf 4 Liter / pressure pot 4 l (Ø 207 mm / Höhe 135 mm / height 135 mm)
100-430	Drucktopf 9 Liter / pressure pot 9 l (Ø 250 mm / Höhe 205 mm / height 205 mm)





Anwendungsübersicht / Technische Daten

Prothesenwerkstoffe + MMA-Dental-Kunststoffe

Produkt	Technik	Verarbeitungsbreite bei 20 - 23 °C	Mischungsverhältnis Pulver: Liquid	Aushärtung	Gießphase	Standfest	Plastisch modellierbar
Kaltpolymerisat für Gießkunststoff-Technik							
mega CRYL N	alle Indikationen	2 - 3 Min. 2 - 4 Min.	10 g : 4 g 10 g : 5 g	40 - 50°C 2 - 3 bar 20 - 30 Min.	2,5 Min. 4 Min.	ab 4,5 Min. ab 7 min.	bis 10 Min. bis 12 Min.
mega CRYL S	alle Indikationen	1,5 - 2 Min. 1,5 - 2 Min.	10 g : 4 g 10 g : 5 g	40 - 50°C 2 - 3 bar 20 - 30 Min.	2 Min. 3 Min.	ab 3,5 Min. ab 5 Min.	bis 8 Min. bis 9 Min.
mega JET X	bedingt gießfähig	2,5 Min.	10 g : 5 - 6 g	40 - 50°C 2 - 3 bar 15 Min.	2 Min.	ab 5 Min.	bis 10 Min.
mega PRESS NV	alle Indikationen	4,5 - 8,5 Min.	10 g : 6 - 7 g	40 - 56°C 2 - 3 bar 20 - 30 Min.	5,5 Min.	ab 9 Min.	bis 14 Min.
mega PRESS LV	alle Indikationen	2,5 - 5 Min.	10 g : 6 - 7 g	40 - 50°C 2 - 3 bar 20 - 30 Min.	4 Min.	ab 7 Min.	bis 20 Min.
Heißpolymerisat							
mega CRYL HOT	Totalprothesen Unterfütterungen	22 - 30 Min.	10 g : 4 g	30 - 40°C dann kochen 20 - 30 Min.	--	--	ab 10 Min. verarbeitungsfähig
Kaltpolymerisat für Reparatur							
mega DUR	nur Reparaturen	2,5 - 5 Min.	10 g : 6 g	45°C 2 - 3 bar 10 - 12 Min.	5 Min.	ab 9 Min.	bis 14 Min.
Kaltpolymerisat Röntgenopak							
mega RESIN X-pose	Röntgenschablonen Scanprothesen		10 g : 5 g	37 - 45°C 2 - 4 bar 20 - 30 Min.	1,5 Min.	ab 2,5 Min.	bis 10 Min.
KFO-Werkstoffe, Autopolymerisat / Kaltpolymerisat							
mega SIN ORTHO	Streu- u. Knettechnik		10 g : 5 g	37 - 45°C 2 - 4 bar 20 - 30 Min.	1,5 Min.	ab 3 Min.	bis 15 Min.
mega SIN ORTHO DE	Streu- u. Sprühtechnik		10g : 5 g	37 - 45°C 2 - 4 bar 20 - 30 Min.	1,5 Min.	ab 2 Min.	bis 9 Min.
Löffelmaterial (Pulver + Liquid), Autopolymerisat / Kaltpolymerisat							
mega TRAY	individuelle Löffel Basisplatten		10 g : 5 g	Raumtemperatur 22°C, 8 - 10 Min.	--	ab 3 Min.	bis 6 Min.
Spezial, farbstabiles K&B-Material, für Langzeitprovis, Autopolymerisat / Kaltpolymerisat							
mega Provi Impant	Povisorien		10 g : 5 - 6 g	Raumtemperatur 22°C, 12 - 14 Min. oder 37 - 45°C 2 - 4 bar 15 - 20 Min.	2 Min.	ab 4 Min.	bis 9 Min.
Hochtransparenter Modellkunststoff, Kaltpolymerisat							
mega RESIN 2000	nur Schaumodelle		10 g : 6 - 7 g	kaltes Wasser 2 - 3 bar 20 Min.	1 Min.	ab 1,5 Min.	--



Alle Daten basieren auf einer Verarbeitungstemperatur von ca. 22°C für Pulver und Flüssigkeitskomponente ab deren Erstkontakt und einer Mischzeit von 30 Sekunden Anmischzeit, 20 Sekunden Anquell-Phase und 5-10 Sekunden zweiter Mischzeit. Abweichende Temperaturen und Mischzeiten bedeuten Abweichungen der Tabellenangaben.



Einbettmassen aus eigener Herstellung

Investment own production



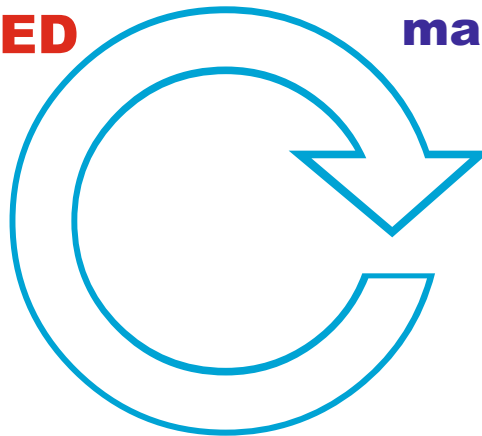
megamix

megamix SPEED

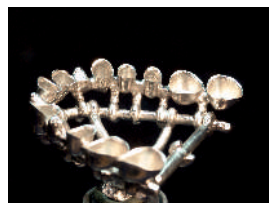


maruvest SPEED

maruvest *Microfein*



maruvest
Cerampress



... made in Germany by ...

www.megadental.de



maruvest *Microfein*

Phosphatgebundene, steuerbare Spezialeinbettmasse für alle Legierungen. Sehr feine Körnung, besonders glatte und exakte Gussobjekte, gips- und graphitfrei.

Phosphate bound high heat investment suitable for all alloys, very fine grained structure, gives precise and exact castings, free of plaster and carbon.



Art. No.	Einheit / unit
12-165	28 x 160 g + 1.000 ml Liquid (100 %)
12-168	56 x 160 g + 2.000 ml Liquid (100 %)

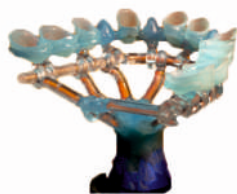
maruvest **SPEED**

Phosphatgebundene, steuerbare Spezialeinbettmasse für alle Legierungen. Sehr feine Körnung, besonders glatte und exakte Gussobjekte. Für den heißen (bis 900°C) und kalten Ofen, gips- und graphitfrei.

Phosphate bound high heat investment suitable for all alloys, very fine grained structure, gives precise and exact castings. For hot furnace (900°C) and cold furnace / plaster and carbon free.



Art. No.	Einheit / unit
13-165	28 x 160 g + 1.000 ml Liquid (100 %)
13-168	56 x 160 g + 2.000 ml Liquid (100 %)
13-205	2 x 2,5 kg + 1.000 ml Liquid (100 %)



Besonders empfohlen
für lichterhärtende Wachse
von ZTM Andreas Hoffmann,
Gieboldehausen



maruvest + megamix **SPEED** (Liquid 100 %)

Anmischflüssigkeit 100 % für alle phosphatgebundenen Einbettmassen.
Standard maruvest + megamix SPEED Liquid

*Liquid 100 % for all phosphatbound investments.
Standard Liquid for maruvest + megamix SPEED*

Art. No.	Einheit / unit
14-010	1.000 ml blau / blue



Frostempfindlich

maruvest **SPEZIAL** (+ Liquid +)


Spezial-Anmischflüssigkeit für alle phosphatgebundenen Einbettmassen.
Für höhere Abbindeexpansion als Standard maruvest (Liquid 100 %)

*Special Liquid for all phosphatbound investments.
For higher expansion as standard maruvest (Liquid 100 %)*

Art. No.	Einheit / unit
14-030	1.000 ml rot / red



meganium fm80

CoCrMo-Legierung, nickel- und berylliumfrei.
 Keramik-Aufbrennlegierung.  **Laser geeignet**
 Laser suitable
 CE 0297 Medizinprodukt der Klasse II a

CoCrMo alloy, without nickel and beryllium. For ceramic works.
 CE 0297 Medical Device Class II a

Technische Werte / technical details	
Härte (HV 10) / hardness:	340 - 350
Bruchdehnung / elongation:	4 - 5 %
Dichte / specific weight:	8,3 g/cm ³
Schmelzintervall / melting interval:	1340 - 1360°C
WAK / thermal expansion:	14,3 x 10 ⁻⁶ (20 - 600°C)
Gießtemperatur / casting temp.:	1450 - 1460 °C


Chem. / Chem. analysis	
Co	61 %
Cr	31 %
Mo	5 %
C+Fe+Si+Mn	3 %

DIN EN ISO 9693-1 • DIN EN ISO 6871-1 • DIN EN ISO 22674

Art. No.	Einheit / unit
13-300	1.000 g Dose / can
13-325	250 g Dose / can



meganium fm S

CoCrMo-Legierung, nickel- und berylliumfrei.
 Keramik Aufbrennlegierung.  **Laser geeignet**
 Laser suitable
 CE 0297 Medizinprodukt der Klasse II a
SOFT < 295 (HV10)

CoCrMo alloy, without nickel and beryllium. For ceramic works.
 CE 0297 Medical Device II a

Technische Werte / technical details	
Härte (HV 10) / hardness:	285 - 295
Bruchdehnung / elongation:	8 - 10 %
Dichte / specific weight:	8,3 g/cm ³
Schmelzintervall / melting interval:	1380 - 1420°C
WAK / thermal expansion:	14,0 x 10 ⁻⁶ (20 - 600°C)
Gießtemperatur / casting temp.:	1450 - 1470 °C

Chem. / Chem. analysis	
Co	59 %
Cr	25 %
W	10 %
Mo	4 %
C+Fe+Si+Mn	2 %

DIN EN ISO 9693-1 • DIN EN ISO 6871-1 • DIN EN ISO 22674

Art. No.	Einheit / unit
13-500	1.000 g Dose / can
13-525	250 g Dose / can



3C-Bond

Mikrofeines (10-20 µ) Keramik-Bonding-Material für CoCr-Legierungen.

Microfine (10-20 µ) porcelain bonding for CoCr alloys.

Art. No.	Einheit / unit
13-400	20 g Pulver Dose / can

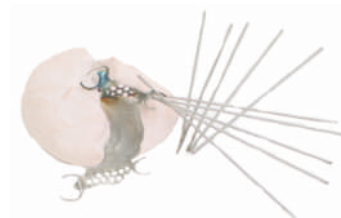


mega Lötstäbe

Universal Lötstäbe für CoCr-Legierungen. Kein Flussmittel!


Soldering rods, for CoCr alloys. No flux embedded !

Art. No.	Einheit / unit
20-419	7 St. / 5 gr.





meganium CS

NiCrMo-Legierung, beryllium- und galliumfrei.
 Keramik Aufbrennlegierung.  **Laser geeignet**
 Laser suitable
 CE 0297 Medizinprodukt der Klasse II a



NiCrMo alloy, without beryllium and gallium.

Ceramic works alloy.

CE 0297 *Medical Device Class II a*

Technische Werte / technical details	
Härte (HV 10) / hardness:	190 - 200
Bruchdehnung / elongation:	13 - 15 %
Dichte / specific weight:	8,2 g/cm ³
Schmelzintervall / melting interval:	1250 - 1310°C
WAK / thermal expansion:	14,0 x 10 ⁻⁶ (20 - 600°C)
Gießtemperatur / casting temp.:	1410 - 1440 °C

Chem. / Chem. analysis	
Ni	63 %
Cr	23 %
Mo	10 %
Fe	1,5 %
Ce+Si+C	< 2,5 %

DIN EN ISO 9693-1 • DIN EN ISO 6871-2 • DIN EN ISO 22674

Art. No.	Einheit / unit
13-450	1.000 g Dose / can

maruvest Cerampress

Presskeramik-Speed-Spezialeinbettmasse, Pulver und Flüssigkeit besonders abgestimmt. Individuell steuerbar, phosphatgebunden, gips- und graphitfrei.

Pressing ceramic speed special-investment. Individually control, phosphate bound, plaster- & carbonfree.



Art. No.	Einheit / unit
16-100	50 x 100 g + 1.000 ml Liquid (100 %)
16-110	1.000 ml Liquid (100 %) für maruvest-Cerampress



Frostempfindlich



mega Vlies x55

Asbestfreie Muffeleinlage bis 950°C. 55 mm breit, Stärke ca. 1 mm auf der Rolle zu 25 Meter.

Asbestos free liner strips for metal casting ring.
Dimensions: 55 mm x 1 mm, roll 25 meter.



Passgenauer für Muffelringe 55 mm

Art. No.	Einheit / unit
55-x028	Rolle mit 25 Meter (55 mm breit / wide) High Quality

mega Model Resin

Schnellhärtender Modellierkunststoff zum Fixieren, Modellieren und Stabilisieren. Sehr gut für die Pinseltechnik. Verbrennt rückstandslos.

Rapid hardening modelation resin for assembly, modelation, enforcing, stabilising, fixing. Very good with brush working.



Art. No.	Einheit / unit
90-200	100 g + 80 ml + 2 PE-Becher + 1 Silikon Mischbecher
90-205	100 g Pulver / powder
90-250	500 g Pulver / powder

mega Model Resin

Anmischflüssigkeit / mixing Liquid

Art. No.	Einheit / unit
90-210	80 ml Liquid
90-260	500 ml Liquid





megamix

Modellguss-Einbettmasse für alle CoCr-Legierungen, phosphatgebunden, gips- und graphitfrei. Bestens geeignet für GEL-Dublierung.

Framework investment for all CoCr alloys phosphate bound, carbon free. Suitable and best results with GEL duplicating.

Art. No.	Einheit / unit
20-019	45 x 400 g - (18 kg)
20-020	50 x 400 g - (20 kg)
20-017	6 x 3 kg - (18 kg)



mega Cristall

Expansions-Flüssigkeit für megamix.

Expansion liquid for megamix, for more precision.

Art. No.	Einheit / unit
20-010	1.000 ml Flasche / bottle



Frostempfindlich
Sensitive to freezing



megamix SPEED

SPEED Spezial-Modellguss-Einbettmasse für alle CoCr-Legierungen, phosphatgebunden, gips- und graphitfrei. Entwickelt für GEL-Dublierung. Auch für Silikon-Dublierung geeignet.

SPEED casting technique, special framework investment for all CoCr alloys phosphate bound, carbon free. Suitable and best results with GEL duplicating and Silicon duplicating.

Art. No.	Einheit / unit
20-074	(6 kg) 40 x 150 g + 1 Liter
20-078	(9 kg) 20 x 450 g + 1 Liter




megamix SPEED (Liquid)

Art. No.	Einheit / unit
14-010	1.000 ml blau / blue maruvest + megamix SPEED Liquid 100 %



meganium NF

Federharte CoCrMo-Modellgusslegierung, nickel- und berylliumfrei.

☉ 0297 Medizinprodukt der Klasse II a  Laser geeignet
Laser suitable

Springhard CoCrMo alloy without nickel and beryllium.

☉ 0297 Medical Device Class II a

Technische Werte / technical details (DIN / ISO)	
Härte (HV 10) / hardness:	350 - 380
Bruchdehnung / elongation:	8 %
Dichte / specific weight:	8,4 g/cm ³
Schmelzintervall / melting interval:	1.340 - 1.360 °C
WAK / thermal expansion:	15,5 x 10 ⁻⁶ (20 - 600 °C)
Gießtemperatur / casting temp.:	1.440 - 1.460 °C

Chem. / Chem. analysis	
Co	63 %
Cr	29 %
Mo	5 %
C+Fe+Si+Mn	3 %

DIN EN ISO 6871-2 • DIN EN ISO 22674

Art. No.	Einheit / unit
20-400	1.000 g Dose / can





mega Opak LC

Opak LC

Opak LC

Lichthärtender/Dualhärtender Opaker in den Farben Rosa (Pink), Weiß oder A3 für die Modellgusstechnik, zum Abdecken der Metalloberfläche und Retentionen bei anspruchsvollen ästhetischen Lösungen.

Set mit 10 g Opaker Pink oder Weiß + 10 ml Opaker Liquid.

☉ 0297 Medizinprodukt der Klasse II a

Light curing opaker in pink, white or A3 for framework aesthetic solutions.

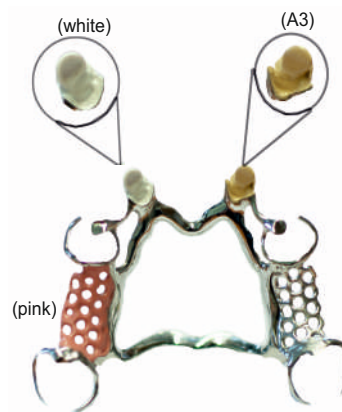
Set: 10 g opaquer powder + 10 ml opaquer liquid.

☉ 0297 Medical Device Class II a



*(Werkzeug ist nicht im Lieferumfang enthalten)

Art. No.	Einheit / unit
90-310	mega Pink-Opak 10 g + 10 ml Opaker Liquid
90-320	mega White-Opak 10 g + 10 ml Opaker Liquid
90-330	mega A3-Opak 10 g + 10 ml Opaker Liquid
90-313	mega Pink-Opak 10 g - Pulver / powder
90-323	mega White-Opak 10 g - Pulver / powder
90-333	mega A3-Opak 10 g - Pulver / powder
90-316	10 ml Opaker Liquid
90-xx	Werkzeug / tool



MK 10

Feineinbettmasse zum Auftragen auf die Wachsmodellation, oxidreduzierend.

Liquid investment for the finished wax modelation, oxide reducing.

Art. No.	Einheit / unit
20-110	250 g Dose / can



mega Wachshaftgrund

Gewährleistet sicheres adaptieren von Wachsprofilen auf Einbettmassenmodellen.

For use secure wax adapting on the investment model, by silicon duplicating.

Art. No.	Einheit / unit
22-030	30 ml Pinselflasche / brushbottle



mega GEN LC

Lichthärtender und rückstandsfrei verbrennender, gelförmiger Modellierkunststoff für die Modellation von Geschieben, Teleskop- und Konuskronen, individueller Implantataufbauten, Adhäsivbrücken und zur Verblockung von Gussteilen.

CE 0297 Medizinprodukt der Klasse II a

Light curing, gel like sculpting resin.

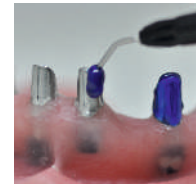
Set with 3 syringes containing 3 g and 9 cannulas.

CE 0297 Medical Device Class II a.



27

Art. No.	Einheit / unit
90-300	Set 3 x 3 g Spritze + 6 Kanülen
90-301	Set 1 x 3 g Spritze + 2 Kanülen
90-303	Set 6 x 3 g Spritze + 12 Kanülen
90-304	Set 12 x 3 g Spritze + 24 Kanülen



mega GEN LC Paste

Lichthärtender und rückstandsfrei verbrennender, pastenförmiger Modellierkunststoff für die Modellation von Geschieben, Teleskop- und Konuskronen, individueller Implantataufbauten, Adhäsivbrücken und zur Verblockung von Gussteilen.

CE 0297 Medizinprodukt der Klasse II a

Light curing, paste like sculpting resin.

CE 0297 Medical Device Class II a.

Art. No.	Einheit / unit
90-305	30 g Dose / box



mega GEN LC Isolierstift D

Doppelseitiger Isolierstift zur Isolierung von mega GEN LC gegen Gips und Polyurethan und vieles mehr.

Double- side isolating stick for isolating of mega GEN LC against plaster, polyurethan and other components.



Art. No.	Einheit / unit
90-307	1 Stift / stick



mercapor

Tauchhärter für Modellguss-Einbettmassen bei Gel-Dublierung.
Kein Nachtrocknen im Ofen notwendig.

*Dipping hardener for CoCr-investment by using duplicating gel.
Hardening isn't necessary.*

Art. No.	Einheit / unit
22-101	1 Liter Flasche / bottle
22-103	3 Liter Kanister / can



megalyt

Elektrolytische Glanzlösung für alle CoCr-Legierungen.
Geeignet für alle Geräte.

*Electrolyte for polishing for all CoCr alloy.
Suitable for all devices.*

Art. No.	Einheit / unit
22-201	1 Liter Flasche / bottle
22-205	5 Liter Kanister / can

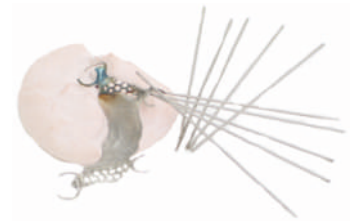


mega Lötstäbe

Universal Lötstäbe für CoCr-Legierungen. Kein Flussmittel!

Solder for CoCr alloys. No flux embedded!

Art. No.	Einheit / unit
20-419	7 St. / 5 g



ML Löteinbettmasse

Löteinbettmasse ohne Kontraktion und Expansion,
für alle Lötzwecke.

*Soldering investment no contraction and expansion,
for all customary soldering.*

Art. No.	Einheit / unit
22-405	5 kg Karton / box





megafeel

Reversibles Dubliergel für Modellguss-Einbettmassen.
Agar-Basis, Verarbeitungstemperatur: 45-47°C.

*Reversible duplicating gel for CoCr-investments.
Agar-Base, working temperature: 45-47°C.*

Art. No.	Einheit / unit
21-516	6 kg Eimer grün / bucket green



megafeel Extrahart

Reversibles Dubliergel, extrahart, für Kunststoff-Gießtechnik
und Modellguss-Einbettmassen.
Agar-Basis, Verarbeitungstemperatur: 47-48°C.

*Reversible duplicating gel, extrahard, for acrylic casting system
and CoCr-investments.
Agar-Base, working temperature: 47-48°C.*

Art. No.	Einheit / unit
21-526	6 kg Eimer blau / bucket blue
21-527	6 kg Eimer transparent / bucket clear



megafeel Exact

Spezial-Dubliergel für die mega CAST Kunststoff-Gießtechnik,
reversibel auf Agar-Basis.
Besonders niedrige Verarbeitungstemperatur: 40-43°C.

*Reversible duplicating gel acrylic casting system.
Agar-Base, working temperature: 40-43°C.*

Art. No.	Einheit / unit
21-536	6 kg Eimer türkis-opak bucket turquoise opaque
21-537	6 kg Eimer transparent bucket clear



megafeel GIPS

Reversibles Dubliergel zum **ausgießen mit Gips**, z. B. KFO-Arbeiten.
Agar-Basis, Verarbeitungstemperatur: 50-52°C.

*Reversible duplicating gel for **pouring with gypsum / plaster**
(for example by orthodontic works).
Agar-Base, working temperature: 50-52°C.*

Art. No.	Einheit / unit
21-546	6 kg Eimer rosa / bucket pink





mega PINKSIL N22

Additionsvernetztes Spezial-Dubliersilikon,
sehr elastisch, reißfest und fließfähig. Shore: [20-22].

*Addition type standard duplicating silicon, very elastic
and fluid. Shore: [20-22].*

Art. No.	Einheit / unit
21-651	1 kg A + 1 kg B / mega PINKSIL N22
21-655	5 kg A + 5 kg B / mega PINKSIL N22

Technische Werte / technical details (20-23°C)

Verarbeitungszeit / working-time:	5-7 Min.
Entformbar / demolded:	15-20 Min.
Härte / hardness:	20 - 22 Shore
Reißdehnung / elongation:	500 [%]
Temperaturstabilität / temperature Stability:	120 °C
Dichte bei 23°C / specific weight:	1,1 [g/cm ³]
Viskosität / Viscosity:	(A) 2.500 - 3.500 [mPa s] (B) 3.000 - 4.000 [mPa s]
Mischungsverhältnis / mixing ratio:	1 : 1



mega BLUESIL N30

Additionsvernetztes Spezial-Dubliersilikon,
sehr elastisch, reißfest und fließfähig. Shore: [30 - 32].

*Addition type duplicating silicon, very elastic and fluid.
Shore: [30 - 32].*

Art. No.	Einheit / unit
21-741	1 kg A + 1 kg B / mega BLUESIL N30
21-745	5 kg A + 5 kg B / mega BLUESIL N30

Technische Werte / technical details (20-23°C)

Verarbeitungszeit / working-time:	5-7 Min.
Entformbar / demolded:	15-20 Min.
Härte / hardness:	30 - 32 Shore
Reißdehnung / elongation:	430 [%]
Temperaturstabilität / temperature Stability:	120 °C
Dichte bei 23°C / specific weight:	1,1 [g/cm ³]
Viskosität / Viscosity:	(A) 3.500 - 4.500 [mPa s] (B) 3.500 - 5.000 [mPa s]
Mischungsverhältnis / mixing ratio:	1 : 1



mega CLEARASIL

Additionsvernetztes Spezial-Dubliersilikon,
sehr elastisch, reißfest und fließfähig. Shore: [19].

*Addition type duplicating silicon, very elastic and fluid.
Shore: [19].*

Art. No.	Einheit
21-841	1 kg A + 1 kg B / mega CLEARASIL N19
21-845	5 kg A + 5 kg B / mega CLEARASIL N19

Technische Werte / technical details (20-23°C)

Verarbeitungszeit / working-time:	5 Min.
Entformbar / demolded:	15-20 Min.
Härte / hardness:	19 - 20 Shore
Reißdehnung / elongation:	180 [%]
Dichte bei 20°C / specific weight:	0,96 [g/cm ³]
Viskosität / Viscosity:	(A) 9.000 [mPa s] (B) 9.000 [mPa s]
Mischungsverhältnis / mixing ratio:	1 : 1



mega Wachs-Schablonen

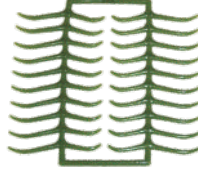
Sehr hohe Flexibilität und Haftvermögen.

Wax for CoCr-works, high flexibility and good adhesion.



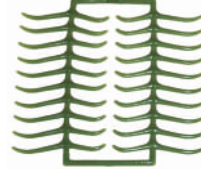
Art. No.	Einheit / unit
23-100	Packung / pack - 10 Tafeln / tables
23-101	Packung / pack - 10 Tafeln / tables
23-102	Packung / pack - 10 Tafeln / tables

Fein / Fine 23-100



Molarenklammern
Molar clasps

Standard 23-101



Molarenklammern
Molar clasps

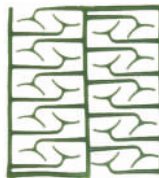
23-102



Bonyhard Klammern 1
Bonyhard clasps 1

Art. No.	Einheit / unit
23-103	Packung / pack - 10 Tafeln / tables
23-105	Packung / pack - 10 Tafeln / tables
23-106	Packung / pack - 10 Tafeln / tables
23-107	Packung / pack - 10 Tafeln / tables

23-103



Bonyhard Klammern 2
Bonyhard clasps 2

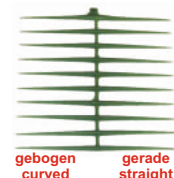
23-105



Bonyhard Klammern 4
Bonyhard clasps 4

23-106

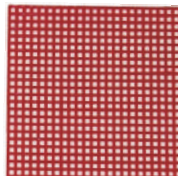
23-107



gebogen curved
gerade straight
Ringklammern
Ring clasps

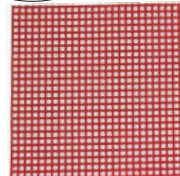
Art. No.	Einheit / unit
23-116	Packung / pack - 20 Tafeln / tables
23-117	Packung / pack - 20 Tafeln / tables
23-118	Packung / pack - 20 Tafeln / tables

23-116



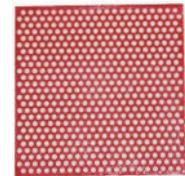
Retentionsnetz, grob RN I
Grids, coarse RN I

Standard 23-117



Retentionsnetz, fein RN II
Grids, fine RN II

23-118



Retentionsnetz, rund RN III
Grids, round RN III

mega Lochretentionen

Sehr hohe Flexibilität und Haftvermögen.

Wax for CoCr-works, high flexibility and good adhesion.

Art. No.	Einheit / unit
23-125	Packung / Pack - 25 Stege / pieces

23-129	Packung / Pack - 25 Stege / pieces
--------	------------------------------------

23-127	Packung / Pack - 25 Stege / pieces
--------	------------------------------------

Rund/round Standard 23-125



Oval/oval 23-129



Rund-versetzt/round offset 23-127





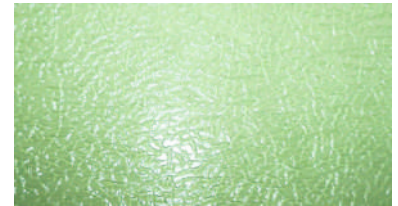
mega Gusswachs

Grün-transparent, hochflexibel, extra gute Klebekraft.
Packung: 15 x (75 x 150 mm).

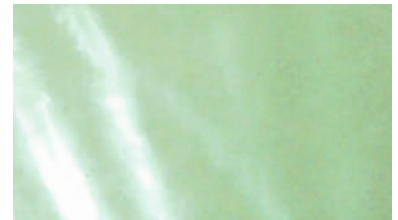
*Casting wax for CoCr-works, green transparent,
extreme flexible, self adhesive. Pack: 15 x (75 x 150 mm).*

Art. No.	Einheit / unit
23-220	0,30 mm geadert / veined
23-221	0,35 mm geadert / veined
23-222	0,40 mm geadert / veined
23-223	0,45 mm geadert / veined
23-224	0,50 mm geadert / veined
23-225	0,60 mm geadert / veined

Art. No.	Einheit / unit
23-250	0,30 mm glatt / smooth
23-251	0,35 mm glatt / smooth
23-252	0,40 mm glatt / smooth
23-253	0,50 mm glatt / smooth
23-254	0,60 mm glatt / smooth



geadert / veined



glatt / smooth

mega Vorbereitungswachs

Rot-transparent, flexibel, leicht auszubrühen.
Packung: 15 x (75 x 150 mm).

*Red transparent, flexible, easy to remove with steam.
Pack: 15 x (75 x 150 mm).*

Art. No.	Einheit / unit
23-290	0,30 mm (15 Stück / pieces)
23-293	0,60 mm (15 Stück / pieces)
23-294	0,70 mm (15 Stück / pieces)



mega Wachsprofile

Sehr hohe Klebekraft, leicht anzuwachsen.

Adhere well and easy to apply.

Art. No.	Einheit / unit
23-300	0,6 mm rund / round (12,5 g)
23-301	0,8 mm rund / round (25,0 g)
23-302	1,0 mm rund / round (25,0 g)
23-303	1,2 mm rund / round (37,5 g)
23-304	1,5 mm rund / round (50,0 g)



rund / round



mega Wachsdraht

Flexibler und spannungsfreier Wachsdraht.

Flexible and tension-free wax wire, high stability.

Art. No.	Einheit / unit
23-310	2,0 mm (250 g) Spule / coil
23-311	2,5 mm (250 g) Spule / coil
23-312	3,0 mm (250 g) Spule / coil
23-313	3,5 mm (250 g) Spule / coil
23-314	4,0 mm (250 g) Spule / coil
23-315	5,0 mm (250 g) Spule / coil

- 2,0 mm
- 2,5 mm
- 3,0 mm
- 3,5 mm
- 4,0 mm
- 5,0 mm

hart - blau



mega Wachsdraht

Flexibler und spannungsfreier Wachsdraht.

Flexible and tension free wax wire, high stability.

Art. No.	Einheit / unit
23-320	2,0 mm (250 g) Spule / coil
23-321	2,5 mm (250 g) Spule / coil
23-322	3,0 mm (250 g) Spule / coil
23-323	3,5 mm (250 g) Spule / coil
23-324	4,0 mm (250 g) Spule / coil
23-325	5,0 mm (250 g) Spule / coil

- 2,0 mm
- 2,5 mm
- 3,0 mm
- 3,5 mm
- 4,0 mm
- 5,0 mm

extrahart - türkis



mega Model Wax

Modellierwaxse für höchste Ansprüche an Modelliereigenschaften und rückstandslose Verbrennung.

Modelling waxes for highest requirements in modelling properties and residue free combustion.

Art. No.	Einheit / unit
23-605	85 g (grün/ green) - mittel 57°C
23-610	85 g (blau/ blue) - hart 64°C
23-625	85 g (orange) - cervical 66°C





mega **DIP-Flexi**

Elastisches Tauchwachs für passgenaueste Wachs-käppchen in der Tauchtechnik.

Elastic dipping wax for precise fitting wax cappings.

Art. No.	Einheit / unit
23-460	100 g orange / orange
23-462	100 g gelb / yellow



mega **Plattenwachs**

Modellier- und Aufstellwachs für die gesamte Kunststoffprothetik. Sehr hohe Bruchfestigkeit. **Spezialelastisch - rosa.**

Modelling wax for denture prosthetics and orthodontic.

*High resistance to break. **Special elastic - pink.***

Art. No.	Einheit / unit
23-500	500 g (75 x 150 mm) Stärke / thickness: 1,5 mm



mega **CERAPINK**

Spezial-Modellier- und Aufstellwachs für die Gießkunststofftechnik nach Karl-Heinz Körholz. Besonders Formstabil bei der Anprobe und Dublierung mit Gel bis 50-54°C. Farblich abgestimmt auf die Basiskunststoffe in den Farben Rosa und Farbe W 34.

☞ Medizinprodukt der Klasse I

Modelling wax for denture prosthetics. High resistance by fitting and temperatur stable bei dublicating with gelatine up to 50-54°C.

☞ Medical Device Class I

Art. No.	Einheit / unit
23-510	450 g (95 x 173 mm) Stärke / thickness: 1,7 mm
23-520	2.250 g (95 x 173 mm) Stärke / thickness: 1,7 mm



mega **CERAWHITE**

Zahnfarbene Wachswall-Profile, speziell entwickelt für die Wachs-Anprobe prothetischer Arbeiten nach Karl-Heinz Körholz. Entwickelt für die sichere und ästhetisch ansprechende, kontrollierbare Relationsbestimmung, leichtes Erkennen von Frühkontakten vor dem Verschlüsseln auf hellen Wachsflächen mittels Okklussionsfolien.

☞ Medizinprodukt der Klasse I

Tooth coloured wax stick for denture prosthetics, for esthetical wax fitting.

☞ Medical Device Class I

Art. No.	Einheit / unit
23-532	Pack 460 g / 70 x Profile, in 2 stärke 30 x Profile (100 x 10 x 10 mm) 40 x Profile schmal (100 x 10 x 5 mm)
23-530	50 x Profile (100 x 10 x 10 mm)

- an innovation by Karl-Heinz Körholz -



mega WAX-COMBI

Tauchwachsdose mit elektrischem Wachsmesser.
Für alle gängigen Tauchwachse geeignet (65-105°C).
Elektrisches Wachsmesser: Temperaturbereich
(65-230°C) stufenlos regelbar.
1 x Heizspitze + 1 x Modellierspitze (Sonde dick).

*Dipping wax unit with electric wax center
(adjustable temperature 65-105°C).
Electrical Waxcutter (adjustable temperature 65-230 °C).*

Art. No.	Einheit / unit
24-WC008	Combi-Gerät / 220-240 V/50-60 Hz

Elektrisches Wachsmesser. Electric Wax knife.

Art. No.	Einheit / unit
24-HS001	Heizspitze mit Korkgriff / handpiece

Modellierspitzen für elektrisches Wachsmesser: Accessories for wax knife:

Art. No.	Einheit / unit
24-MI001	Messer / knife / 39 mm
24-MI002	Lanzette / 37 mm
24-MI003	Sonde dünn / probe thin / 0,5 mm
24-MI004	Sonde dick / probe thick / 1,0 mm
24-MI008	Korkenzieher dünn / probe twisted thin
24-MI009	Korkenzieher dick / probe twisted thick 1,0 mm
24-MI011	Löffel / spoon



mega DIP 2

Tauchwachsdose für alle gängigen Tauchwachse
geeignet (65-105°C).

Dipping wax unit.

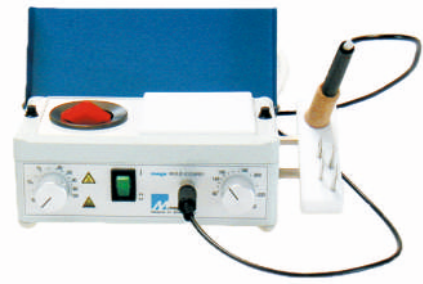
Art. No.	Einheit / unit
24-TW002	Tauchwachs-Gerät / dipping unit / 220-240 V/50-60 Hz

mega E WAX-Model

Elektrisches Wachsmesser. Temperaturbereich (65 - 230°C).
stufenlos regelbar.
1 x Heizspitze + 1 x Modellierspitze (Sonde dick).

Electric wax center.

Art. No.	Einheit / unit
24-EW008	Komplett / 220-240 V/50-60 Hz





mega Strahlkorund

Reines Aluminiumoxid 99,5 %, weiß, keine Silikose nach DIN 8201/6.

Special pure fused aluminiumoxide 99,5 %, not cause silicosis, according DIN 8201/6.

Art. No.	Einheit / unit	
25-005	5,0 kg Kanister	50 mμ
25-012	12,5 kg Kanister	
25-025	25,0 kg Sack	

Art. No.	Einheit / unit	
25-105	5,0 kg Kanister	110 mμ
25-112	12,5 kg Kanister	
25-125	25,0 kg Sack	

Art. No.	Einheit / unit	
25-135	5,0 kg Kanister	150 mμ
25-147	12,5 kg Kanister	
25-150	25,0 kg Sack	

Art. No.	Einheit / unit	
25-205	5,0 kg Kanister	250 mμ
25-212	12,5 kg Kanister	
25-225	25,0 kg Sack	



mega Normalkorund

Braunes Aluminiumoxid ca. 96 %, keine Silikose nach DIN 8201/6, zum Vorstrahlen von CoCr, hoher Abtrag von Einbettmasse.

Brown fused aluminiumoxide 96 %, not cause silicosis, according DIN 8201/6. For CrCo blasting, extrem coarse.

Art. No.	Einheit / unit	
25-405	5,0 kg Kanister	400 mμ
25-412	12,5 kg Kanister	
25-425	25,0 kg Sack	



mega Pearlblast

Glanzstrahlperlen aus Glas, keine Silikose nach DIN 8201/6. Sehr gute Glanzwirkung. Zum Entfernen von Zahnstein, Gipsresten auf Kunststoff und Hochglanz auf Edelmetall.

Special polishing glass beads, not cause silicosis, very good shine. For removing calculus and plaster from acrylic.

Art. No.	Einheit / unit	
25-605	5,0 kg Kanister	50 mμ
25-612	12,5 kg Kanister	

Art. No.	Einheit / unit	
25-705	5,0 kg Kanister	125 mμ
25-712	12,5 kg Kanister	



megrosil C65

Weißer Silikon-Knetmasse kondensationsvernetzt, für den Vorabdruck in der Praxis und für alle Arbeiten im Labor (Vorwälle, Isolierung, Abdruck). Shore 65, sehr gute Elastizität.

☞ Medizinprodukt der Klasse I

White Silicone putty high viscous material condensation type, preliminary impressions, or laboratory procedures registrations, with shore 65 hardness and elasticity.

☞ Medical Device Class I

Art. No.	Einheit / unit
28-016	1,6 kg Dose / can
28-017	1,6 kg Dose + Pastenhärter 35 ml
28-100	10 kg Eimer / bucket
28-200	35 ml - Pastenhärter / paste hardener



megrosil C85 Lab

Blaue Silikon-Knetmasse kondensationsvernetzt, für alle Arbeiten im Labor, (Vorwälle, Isolierung, Abdruck) - Shore 85, gute Elastizität, hitzebeständig bis 120°C.

Blue Silicone putty high viscous material condensation type, for all laboratory procedures, registrations, with shore 85 hardness, good elasticity, heat resistant 120°C.

Art. No.	Einheit / unit
27-016	1,6 kg Dose / can
27-100	10 kg Eimer / bucket
28-200	35 ml - Pastenhärter / paste hardener



megrosil A90 LAB 1:1

2 Komponenten 1:1 Silikon-Knetmasse A-Silikon. Kochfest mit schneller Abbindung. Shore 90.

2 components silicone putty A-Type silicone, with shore-hardness 90.

Art. No.	Einheit / unit
27-250	(2,5 kg A + 2,5 kg B) = 5 kg (1.500 ml + 1.500 ml) = 3.000 ml





mega Bimssteinpulver

Bimssteinpulver, mittel oder fein, quarzfrei - zum Polieren von Kunststoffprothesen.

Pumice stone flux / middle or fine / without quartz - for polishing acrylic denture.

Mittel / medium

Art. No.	Einheit / unit
26-005	5 kg Karton (mittel) / box (middle)
26-025	25 kg Sack (mittel)

Fein / fine

26-027	5 kg Karton (fein) / box (fine)
26-029	25 kg Sack (fein)



mega OkklusionsSpray EXACT

Okklusions-Spray für präzise Wiedergabe von Artikulations- und Okklusionskontakten. Garantiert verstopfungsfrei. Mit zwei Präzisions-Sprühdüsen (fein + x-fein). Sprühfarbe: Grün.

☉ Medizinprodukt der Klasse I

Okklusion spray, with two precision spray nozzles. Colour: green.

☉ Medical Device Class I

Art. No.	Einheit / unit
28-610	1x Sprühflasche / spray 75 ml inkl. 2 Präzisions-Sprühdüsen
28-613	SPARPACK / ECO-Pack 3 + 1



megawett

Silikon- und Wachsentspannungsmittel, besonders für Dubliersilikon oder Silikonabdrücke vor dem Ausgießen mit Gips oder Einbettmassen geeignet, desinfizierend.

Surface active wetting agent for silicone and wax, very good before pouring out duplicating silicone or silicone impression with plaster or investment, disinfecting.

Art. No.	Einheit / unit
28-501	100 ml Sprühflasche / spray
28-510	1.000 ml Nachfüllflasche / bottle



megapol

Hochglanz-Universal-Polierpaste für CoCr-Legierungen und Kunststoff.

High gloss universal polish paste for CoCr alloys and acrylic.

Art. No.	Einheit / unit
28-250	250 g Block / block



mega **SEP SUPER**

Spezial Isolierung für Splitcast / Gips-Gips.

Special isolation for splitcast / plaster-plaster.

Art. No.	Einheit / unit
28-525	250 ml Flasche / <i>bottle</i>
28-527	1000 ml Flasche / <i>bottle</i>



mega **Stumpflack**

Hochwertiger Stumpflack, sehr gute Haftung.

Die spacer, very good bonding.

Art. No.	Einheit / unit
28-710	25 ml rot / <i>red</i> 8 μ
28-715	25 ml blau / <i>blue</i> 10 μ
28-720	25 ml silber / <i>silver</i> 13 μ
28-725	25 ml gold / <i>gold</i> 15 μ



mega **DIE Hardener**

Härtet und versiegelt den Stumpf ohne aufzutragen.

Hardens and seals the die without forming a layer.

Art. No.	Einheit / unit
28-745	25 ml Pinselflasche / <i>brushbottle</i>



mega **Verdünnner**

Verdünnner für Stumpflack und DIE-Hardener.

DIE spacer thinner.

Art. No.	Einheit / unit
28-730	30 ml Flasche / <i>bottle</i>





mega IsoFluid

Isolation K&B-Technik / Gips-Wachs, Wachs-Wachs, Metall-Kunststoff.

Isolation fluid for crown and bridge technique.



Art. No.	Einheit / unit
28-735	25 ml Pinselflasche / brushbottle
28-736	500 ml Flasche / bottle
28-737	1.000 ml Flasche / bottle

mega Iso-Lube

Isolation K&B-Technik / Gips-Wachs, Wachs-Wachs, Metall-Kunststoff.
Auf Wasserbasis, FREI von Lösungsmittel (LUBE).

Isolation fluid for crown and bridge technique on water base (LUBE).



Art. No.	Einheit / unit
28-740	25 ml Pinselflasche / brushbottle
28-741	500 ml Flasche / bottle
28-742	1.000 ml Flasche / bottle

mega Sägeblätter

Sägeblätter aus hochwertigem Stahl für präzise Sägeschnitte,
mit hoher Schnittleistung und Lebensdauer.

*Saw blades from high quality steel for high cutting performance
and durability.*

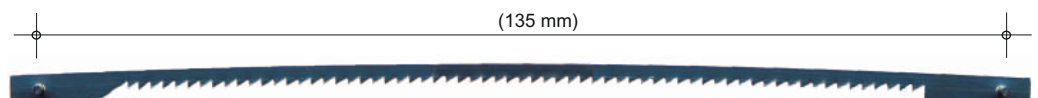
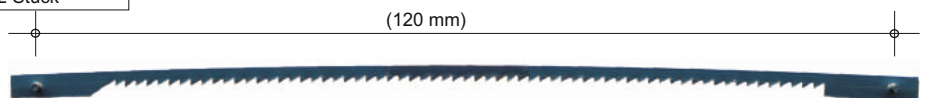
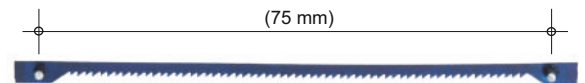
Art. No.	Einheit / unit
32-015	75 mm (0,15 x 3 mm) 12 Stück

Art. No.	Einheit / unit
32-019	75 mm (0,20 x 3 mm) 12 Stück

Art. No.	Einheit / unit
32-025	75 mm (0,25 x 3 mm) 12 Stück

Art. No.	Einheit / unit
32-029	120 mm (0,18 x 3 mm) 12 Stück

Art. No.	Einheit / unit
32-035	135 mm (0,25 x 3 mm) 12 Stück



mega Sägebogen



Art. No.	Einheit / unit
32-050	Sägebogen / saw bend



Art. No.	Einheit
32-055	Sägebogen abgewinkelt

mega Keramik-Trennscheiben

Spezialtrennscheibe zum Separieren und Ausarbeiten von Aufbrennlegierungen für Keramik. Nicht nylongebunden.

Special seperating discs for treading and seperating ceramic. Not nylon bound.

Art. No.	Einheit / unit
31-006	22 x 0,20 mm - Packung / pack: 100 Stück / pcs.
31-008	22 x 0,26 mm - Packung / pack: 100 Stück / pcs.

(Original Größe)

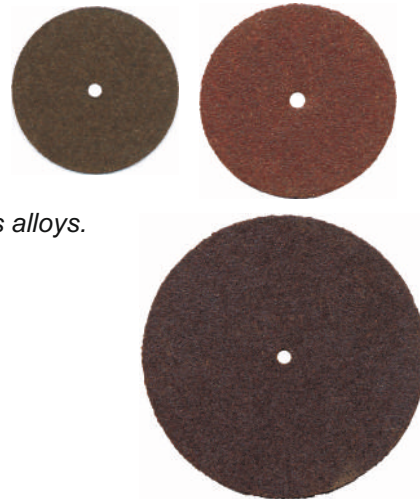


mega Trennscheiben

Nylongebundene Trennscheibe für Gold- und NEM-Legierungen. Hohe Bruchfestigkeit.

Nylon bound seperating disc for all high precious and non-precious alloys. High fracture strength.

Art. No.	Einheit / unit
31-010	22 x 0,3 mm - Packung / pack: 200 Stück / pcs.
31-009	22 x 0,3 mm - Packung / pack: 100 Stück / pcs.
31-030	25 x 0,6 mm - Packung / pack: 100 Stück / pcs.
31-040	37 x 1 mm - Packung / pack: 100 Stück / pcs.



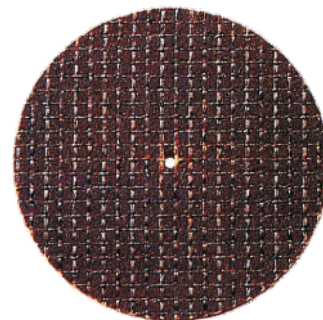
mega Reinforced-Disk

Gewebeverstärkte Trennscheibe für Chrom-Kobalt Legierungen. Hohe Sicherheit gegen Zerspringen und hohe Standfestigkeit.

Reinforced Seperating discs for all Co-Cr alloy. Best possible safety level to avoid breakage, longer tool live.

Art. No.	Einheit / unit
31-020	25 Stück / pcs. 22 x 0,2 mm
31-021	50 Stück / pcs. 22 x 0,2 mm
31-024	25 Stück / pcs. 22 x 0,3 mm
31-025	50 Stück / pcs. 22 x 0,3 mm
31-053	25 Stück / pcs. 40 x 0,5 mm
31-054	50 Stück / pcs. 40 x 0,5 mm
31-043	25 Stück / pcs. 40 x 1 mm
31-045	50 Stück / pcs. 40 x 1 mm

x-fine



mega Reinforced-POWER-Disk

Gewebeverstärkte **extra lange Standzeit**, Trennscheibe für Chrom-Kobalt Legierungen. Hohe Sicherheit gegen Zerspringen und hohe Standfestigkeit.

*Reinforced Seperating discs for all Co-Cr alloy. Best possible safety level to avoid breakage, **extra longer tool live.***

31-056	25 Stück / pcs. 40 x 1 mm
31-057	50 Stück / pcs. 40 x 1 mm

(3 mm)



mega Schleifscheibe

Spezial-Schleifscheibe zum Vorschleifen von Gießkanälen.

For grinding casting tubes.

Art. No.	Einheit / unit
31-050	25 Stück / pcs. 35 x 3 mm



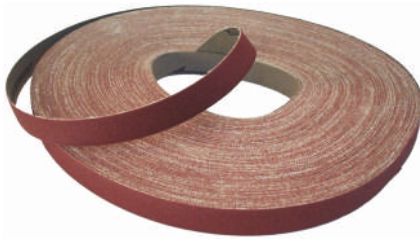


mega **Schmirgelleinen**

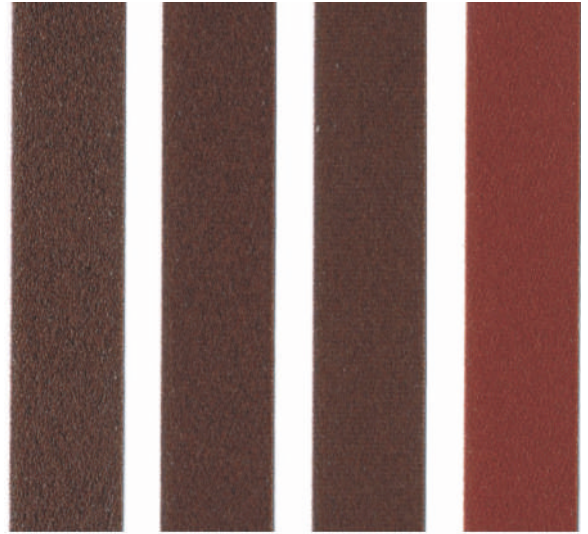
Spezialleinen mit großer Schmirgelleistung.

Special abrasive cloth bands (no paper), high quality, great performance.

Art. No.	Einheit / unit
30-120	120'er / 50 m Rolle
30-180	180'er / 50 m Rolle
30-220	220'er / 50 m Rolle
30-280	280'er / 50 m Rolle



Rolle / rolls (50 m x 15 mm)
Korn / Grain
120 - 280



30-120	30-180	30-220	30-280
Korn 120	Korn 180	Korn 220	Korn 280

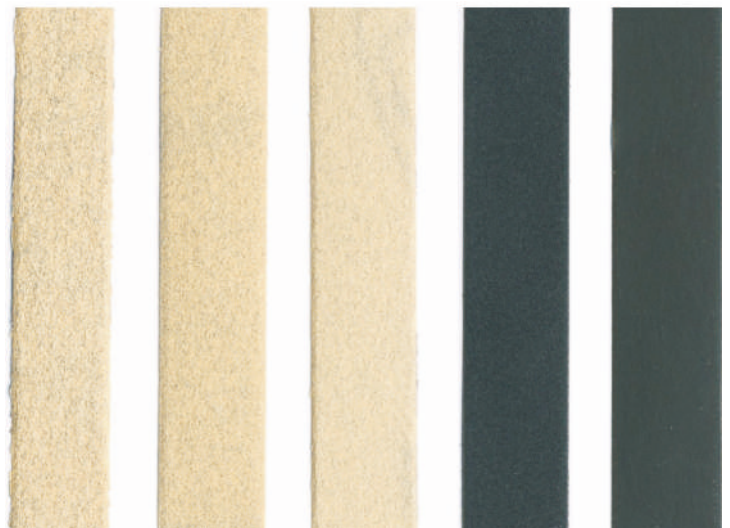
mega **Korundpapier**

Korundpapier für gleichmäßige Schleif- und Polierleistungen.

High quality abrasive paper, regular results.

Art. No.	Einheit / unit
30-390	100'er / 50 m Rolle
30-400	120'er / 50 m Rolle
30-410	150'er / 50 m Rolle
30-420	180'er / 50 m Rolle
30-430	400'er / 50 m Rolle
30-435	600'er / 50 m Rolle
30-440	800'er / 50 m Rolle
30-450	1.000'er / 50 m Rolle
30-460	1.200'er / 50 m Rolle

Rolle / rolls (50 m x 15 mm)
Korn / Grain
100 - 1.200



30-400	30-410	30-420	30-430	30-440
Korn 120	Korn 150	Korn 180	Korn 400	Korn 800



mega Mandrells

Mandrells, Ø 2,35 mm Schaft.

High quality mandrells, nickel plated.

Art. No.	Einheit / unit
31-100	5 mm (Kopf) 12 Stück / pcs. - Kopf klein / head small
31-112	5 mm (Kopf) 100 Stück / pcs. - Kopf klein / head small

Art. No.	Einheit / unit
31-200	8 mm (Kopf) 12 Stück / pcs. - Kopf groß / head big
31-212	8 mm (Kopf) 100 Stück / pcs. - Kopf groß / head big

mega Schmirgelleinenträger

Sandpapierträger, Ø 2,35 mm Schaft.

Sandpaper mounts, nickel plated.

Art. No.	Einheit / unit
31-300	Polierstreifenträger 12 Stück / pcs. (konisch / conic)

Art. No.	Einheit / unit
31-320	Schmirgelleinen Träger 12 Stück / pcs.

mega Polierspitzenträger

Polierspitzenträger vernickelt, Ø 2,35 mm Schaft.

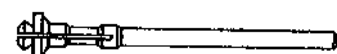
Chrome plated polishing tips.

Art. No.	Einheit / unit
31-340	Polierspitzenträger 12 Stück / pcs.

Art. No.	Einheit / unit
31-360	FG-Adapter / FG-converter / Ø 1,6 mm 1 Stück / pcs.

Art. No.	Einheit / unit
31-365	Polierstift-Adapter / polishpin converter / Ø 2,0 mm 1 Stück / pcs

Art. No.	Einheit / unit
31-400	Moore-Träger / Moore-Snap-On-Off 1 Stück / pcs.





DEDECO Gummipolierer

Universal Gummipolierer für alle Legierungen.

44

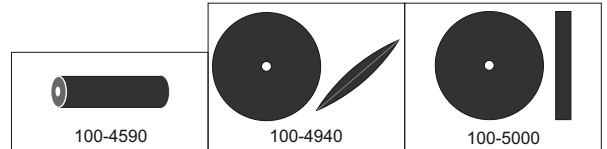
High quality rubber wheels.

For CrCo / non-precious & semi-precious alloy.

hart - Vorpolieren und Hochglanz (CoCr-Legierungen)

hard - polishing and finishing (CoCr alloy)

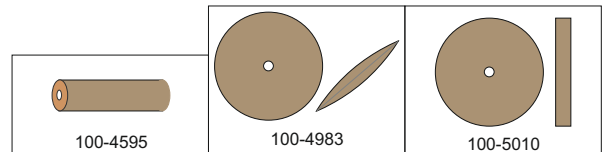
Art. No.	Einheit / unit	Pack 100 Stück / pieces
100-4590	Walze, schwarz / curl, black 24 x 6 mm	
100-4940	Linse, schwarz / lens, black 22 mm	
100-5000	Scheibe, schwarz / wheel, black 22 x 3 mm	



extra hart - Vorpolieren und Hochglanz (CoCr-Legierungen)

extra hard - polishing und finishing (CoCr alloy)

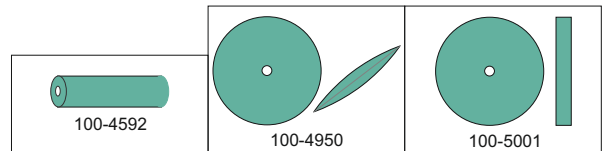
Art. No.	Einheit / unit	Pack 100 Stück / pieces
100-4595	Walze, braun / curl, brown 24 x 6 mm	
100-4983	Linse, braun / lens, brown 22 mm	
100-5010	Scheibe, braun / wheel, brown 22 x 3 mm	



mittel-hart - Abtragen und Vorpolieren (CoCr, Edelmetall)

medium - scratch und polishing (CoCr, precious alloy)

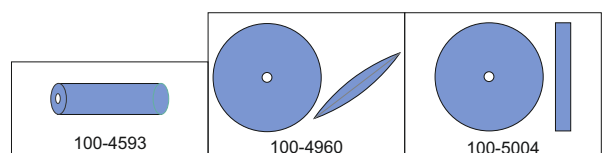
Art. No.	Einheit / unit	Pack 100 Stück / pieces
100-4592	Walze, grün / Curl, green 24 x 6 mm	
100-4950	Linse, grün / Lens, green 22 mm	
100-5001	Scheibe, grün / Wheel, green 22 x 3 mm	



weich - Hochglanz, Endpolitur (CoCr, Edelmetall)

soft - finishing and high glaze (CoCr, precious alloy)

Art. No.	Einheit / unit	Pack 100 Stück / pieces
100-4593	Walze, blau / curl, blue 24 x 6 mm	
100-4960	Linse, blau / lens, blue 22 mm	
100-5004	Scheibe, blau / wheel, blue 22 x 3 mm	



Silikon Mischbecher

Silikon Mischbecher mit Saugfuß für Kunststoffe.

Silicon mixing bowl for resin.

Art. No.	Einheit / unit
58-330	3 x 5 ml
58-332	1 x 25 ml
58-335	1 x 75 ml



45

Dosierflaschen

Zum Aufbewahren und Dosieren von Pulver und Liquid für Prothesenwerkstoffe. 100 g PE-Dose, 100 ml Glas-Flasche mit Ausgießer.

Bottling-set for resin.

Art. No.	Einheit / unit
91-100	1 Set



*individuelle Etiketten Auswahl möglich
*custom labels selection possible

mega Brenngutträger-Set

Universal Brenngutträger-Set mit 5 zunderfreien Trägerstiften und Brennwatte.

Ceramic tray set + 5 x special pins + ceramic pads.

Art. No.	Einheit / unit
106-01005	1 Set Wabe + 5 Stifte + Watte
106-01008	1 x Wabe / ceramic comb
106-01010	5 x Stifte / pins
106-01012	5 x Watte / ceramic wool



mega Retentionsringe

Verankerungsringe für Sägeschnittmodelle; verzinkt.

Retentionsrings for use with sectioned models; galvanized.

Art. No.	Einheit / unit
54-100	1.000 Stück / pcs.





Tasterzirkel

Mess-Skala beidseitig ablesbar; rostfrei.

Measuring scale on both sides; stainless steel.

Art. No.	Einheit / unit
55-663	1 Stück / pcs. Metall / metal
55-665	1 Stück / pcs. Wachs / wax



55-663



55-665



Ausblasdüse

Druckluftdüse mit Knick-Ventil.

Air gun with on/off vent.

Art. No.	Einheit / unit
55-010	Ausblasdüse mit 6 mm Schlauchtülle 1 Stück / pcs.



Anmischspatel

Art. No.	Einheit / unit
55-016	Universal Anmischspatel 1 Stück / pcs.

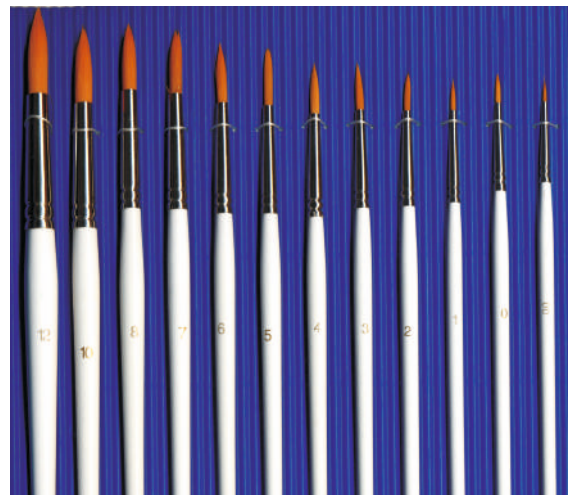


Keramikpinsel

Keramikpinsel mit hochwertigem, synthetischen Pinselbesatz.

Ceramic brush made from high-grade synthetic hair.

Art. No.	Größe/size	Einheit / unit
33-020	00	1 Stück / pcs.
33-022	0	1 Stück / pcs.
33-024	1	1 Stück / pcs.
33-026	2	1 Stück / pcs.
33-028	3	1 Stück / pcs.
33-030	4	1 Stück / pcs.
33-032	5	1 Stück / pcs.
33-034	6	1 Stück / pcs.
33-036	7	1 Stück / pcs.
33-038	8	1 Stück / pcs.
33-040	10	1 Stück / pcs.
33-042	12	1 Stück / pcs.



Dowelpins für Präzisionsarbeiten in verschiedenen Ausführungen für verschiedene Systeme.

Dowelpins for precision works for all available technical.

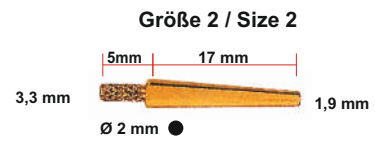
Art. No.	Einheit / unit
52-010	Größe 1 / 100 Stück size 1 / 100 pieces
52-030	Größe 1 / 1.000 Stück size 1 / 1.000 pieces



Art. No.	Einheit / unit
52-060	Größe 1 mit Stift / 100 Stück size 1 with pin / 100 pieces
52-080	Größe 1 mit Stift / 1.000 Stück size 1 with pin / 1.000 pieces



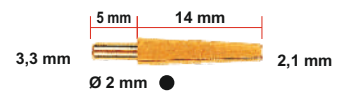
Art. No.	Einheit / unit
52-200	Größe 2 / 100 Stück size 2 / 100 pieces
52-250	Größe 2 / 1.000 Stück size 2 / 1.000 pieces



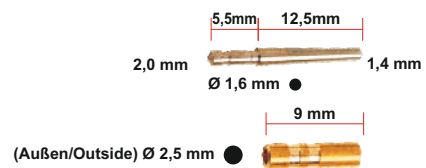
Art. No.	Einheit / unit
52-100	Größe 2 mit Stift / 100 Stück size 2 with pin / 100 pieces
52-150	Größe 2 mit Stif / 1.000 Stück size: 2 with pin / 1.000 pieces



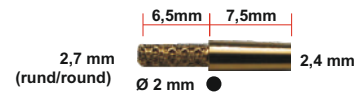
Art. No.	Einheit / unit
52-410	Größe 2 KURZ+GLATT / 100 Stück size 2 SHORT+SMOOTH / 100 pieces
52-450	Größe 2 KURZ+GLATT / 1.000 Stück size: 2 SHORT+SMOOTH / 1.000 pieces



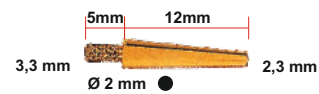
Art. No.	Einheit / unit
52-320	Fine-Pin Metall Pin+Hülse / 1.000 Stück Fine-Pin metal pin+husk / 1.000 pieces



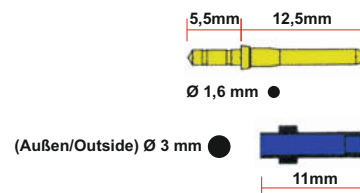
Art. No.	Einheit / unit
52-614	Rund-Pin 14 mm Zeiser-System / 1.000 Stück Round-pin 14 mm Zeiser-System / 1.000 pieces



Art. No.	Einheit / unit
52-617	Press-Pin 17 mm / 1.000 Stück Pressing-pin 17 mm / 1.000 pieces



Art. No.	Einheit / unit
52-620	mega-Stufenpin SNAP+Hülse / 1.000 Stück mega-Stufenpin SNAP+Hülse / 1.000 pieces





mega EINGIPS ARTI EI-S24

Hochwertiger Eingips Artikulator

Aluminium und Edelstahl mit vernickelten Messingschrauben machen diesen Artikulator widerstandsfähig und stabil.

Gypsum Arti-EI-S24

2 PVC-mounting plates, hexagon socket, head screw key and manual instruction.

Technische Daten:

Arbeitshöhe / operational height: 118 mm
Standard-Inzisalteller 5° aus PVC

Art. No.	Einheit / unit
56-009	Eingipsartikulator Arti EI-S24



mega ARTIKULATOR MI-S24

Präzisions Mittelwert Artikulator

Hochwertige Materialien wie Aluminium, Edelstahl und vernickelte Messingschrauben machen diesen Artikulator widerstandsfähig und stabil.

Dieses System mit Gleichschaltungsschlüssel löst Ihre Probleme ohne Übertragungsfehler in einer Arbeitshöhe funktionell auf 1/100 Millimeter genau.

High precision for this means articulator.

Robust material like aluminium, high-grade steel and nickel plates makes this articulator conditionable and stable.

This system with synchronising key solves your problem without errors in a working height functionally on 1/100 millimeter exactly. Best result with a high end product at a bargain price.

Technische Daten:

Arbeitshöhe / Operational height: 118 mm
Bennet-Winkel verstellbar 0-25°
Kondylenbahn gefräst 22,5°
Standard-Inzisalteller 5° aus PVC

Art. No.	Einheit
56-100	Artikulator MI-S24 Standard



mega ARTIKULATOR TJ-S24

Präzisions-Vollwert-Artikulator mit 2 montierten Vollwertkondylen, 3D-Inzisaltift, Fenster-Inzisaltift, Inzisalteller 45° verstellbar, verstellbare Achsaufnahme für die Sideshift-Bewegung, 2 Alu- + 2 PVC-Montageplatten, Inbusschlüssel.

High precision fully adjustable complete articulator

The set contains 2 Alu + 2 PVC mounting plates, 2 fully adjustable condyles, a 3D incisal pin, incisal pin with pivoted frame and adjustable 45°- incisal table, adjustable axle block for side shift movement and manual instruction.

Art. No.	Einheit / unit
56-012	Artikulator TJ-S24

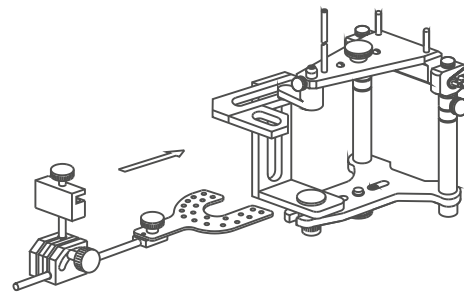


mega **Gesichtsbogen / FaceBow**

Gesichtsbogen mit Übertragungswinkel, für Arti S4.
Mit dem Übertragungswinkel wird das Registrat ohne Lage-Differenz in den Artikulator umgesetzt.

Face bow for Arti-S4 incl. transmission angle incl. face bow, nose support, registrator, incisal pin with pivoted frame, set of bite forks (1 x large, 1 x small), transfer angle, swivel bracket, ear buds of hard PVC (2 x large, 2 x small) and manual instruction.

With the transfer angle the registrator is being inserted into the articulator without positioning difference.



Art. No.	Einheit / unit
56-015	Gesichtsbogen komplett Gesichtsbogen einzeln inkl. Nasenstütze Übertragungsgelenk (Registrat) Übertragungswinkel Biss-Gabel (1 x groß, 1 x klein)

mega **Synchron-Set**

Starter-Set zur Gleichschaltung baugleicher Artikulatoren bestehend aus 2 Alu-Modellplatten mit Super-Magnet, Split-System Kontur II, Gleichschaltungsschlüssel, Alu-Mutterplatte mit Gummiring und Retentionsscheiben (10 x).

Starter-kit for synchronization systems consisting of set of aluminum model plates with super-magnet, synchronization key, master plate with rubber ring, retention discs (10 x).

Art. No.	Einheit / unit
56-043	Synchron-SET, komplett / complete-Set

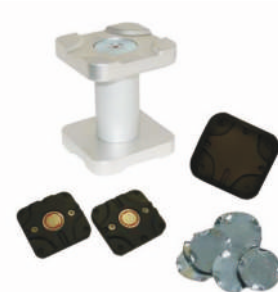
mega **Synchron-Key**

Der Gleichschaltungsschlüssel dient zum Justieren der Artikulatoren und zum Einstellen auf eine einheitliche Arbeitshöhe. Gleichschaltung der Arbeitshöhe bis auf 1/100 mm genau.

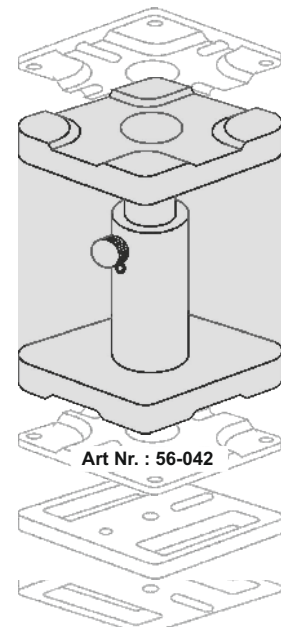
Synchronization key for mounting of the articulators and adjustment of a standardized operational height.

Synchronization of the operational height up to 1/100 mm exactly.

Art. No.	Einheit / unit
56-042	Gleichschaltungsschlüssel Kontur II



Art Nr. : 56-043



Art Nr. : 56-042





mega Modellplatten-SET

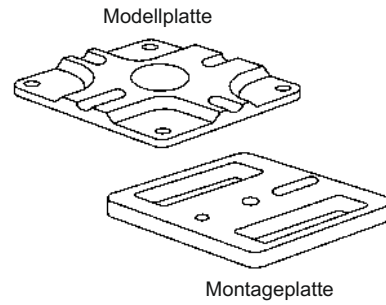
Alu-Modellplatte mit Super-Magnet, Stärke: 10 mm, bestehend aus 2 Montageplatten und 2 Modellplatten.

Alu model plate aluminum with teflon coating and integrated super magnet. Thickness: 10 mm.

Art. No.	Einheit / unit
56-030	Alu-Modellplatten-SET, Super-Magnet



Art Nr. : 56-030



mega Masterplatte

Alu-Mutterplatte mit Teflonbeschichtung, integriertem Super-Magnet und Gummiring. Zum Erstellen der Gips-Negative für die Modellplatten.

Alu master plate, aluminum with teflon coating and integrated super magnet and rubber ring. For produce the plaster negativ for the model plate.

Art. No.	Einheit / unit
56-040	Mutterplatte/Kontur II mit Gummiring



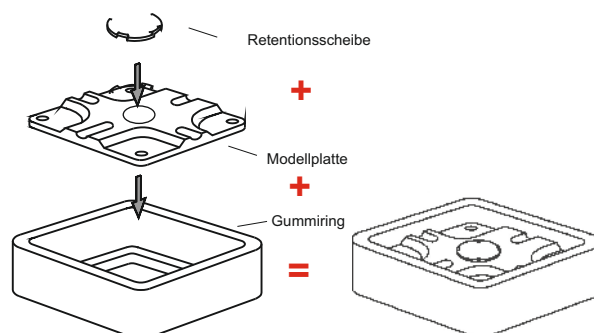
Art Nr. : 56-040

mega Retention DISC

Eloxierte, Metall-Retentionsscheiben, für Modell- und Mutterplatte.

Coated, metal retention discs, for model plate and master plate.

Art. No.	Einheit / unit
56-050	Retentionsscheiben / 100 Stück



Art Nr. : 56-050



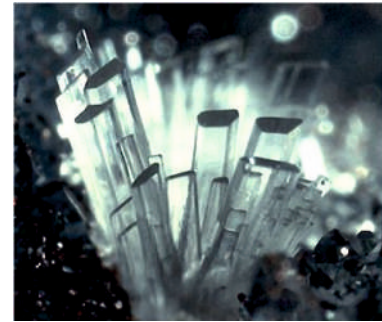
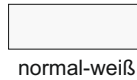
megabast

Universal Alabaster Modellgips Typ 2, schnellabbindend - DIN EN ISO 6873.

Universal plaster class 2, fast binding.

Art. No.	Einheit / unit
60-025	25 kg - Sack, weiß / bag, white

Technische Werte DIN / ISO - Technical detail	
Anmischverhältnis / mixing ratio:	100 g : 40-50 ml
Verarbeitungszeit / working time:	~ 2-3 Minuten
Abbindezeit / setting time:	~ 10-20 Minuten
Härte 24h / hardness 24h:	~ 40-50 N/mm ⁻²
Druckfestigkeit / comp. strenght:	10-15 N/mm ⁻²
Expansion / expansion:	< 0,20 %



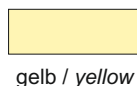
megadur

Modellhartgips Typ 3, für Sockel und Kunststofftechnik - DIN EN ISO 6873.

Dentalhard plaster class 3, for sockel and acrylic technique.

Art. No.	Einheit / unit
61-125	25 kg - Sack, gelb / bag, yellow
61-225	25 kg - Sack, blau / bag, blue

Technische Werte DIN / ISO - Technical detail	
Anmischverhältnis / mixing ratio:	100 g : 30 ml
Verarbeitungszeit / working time:	~ 3-6 Minuten
Abbindezeit / setting time:	~ 15-30 Minuten
Härte 24h / hardness 24h:	~ 110 N/mm ⁻²
Druckfestigkeit / comp. strenght:	~ 40 N/mm ⁻²
Expansion / expansion:	< 0,15 %



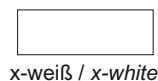
megadur ORTHO SPEZIAL

Modellhartgips Typ 3, KFO, Situationsmodell, Kunststofftechnik - DIN EN ISO 6873.

Dentalhard plaster class 3, acrylic technique.

Art. No.	Einheit / unit
61-525-00	25 kg - Karton, x-weiß / Box, x-white

Technische Werte DIN / ISO - Technical detail	
Anmischverhältnis / mixing ratio:	100g : 30 ml
Verarbeitungszeit / working time:	ca. 6 Minuten
Abbindezeit / setting time:	ca. 45 Minuten
Härte 24h / hardness 24h:	ca. 100 N/mm ⁻²
Druckfestigkeit / comp. strenght:	ca. 30 N/mm ⁻²
Expansion / expansion:	<0,15 %





mega Artikulationsgips

Schnellabbindender Spezial-Artigips Typ 1, besonders standfest und leicht zu verarbeiten - DIN EN ISO 6873

Special articulation plaster class 1, fast binding, stable and very easy working.

Art. No.	Einheit / unit
62-025-00	25 kg - Karton, x-weiß / box, x-white



(00) x-weiß / x-white

Technische Werte DIN / ISO - Technical detail	
Anmischverhältnis / mixing ratio:	100 g : 30 ml
Verarbeitungszeit / working time:	~ 2 Minuten
Abbindezeit / setting time:	~ 10-20 Minuten
Härte 24h / hardness 24h:	~ 50 N/mm ²
Druckfestigkeit / comp. strenght:	~ 30 N/mm ²
Expansion / expansion:	< 0,04 %

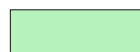


mega UNISTONE-M

Natur-Spezialhartgips Typ 4, für Sockel, Modellguss, Kunststofftechnik - DIN EN ISO 6873.

Natural special hard plaster class 4, for base framework, acrylic technique.

Art. No.	Einheit / unit
63-525 - ..	20 kg - Karton / box



(25) mintgrün /
mint green

Technische Werte DIN / ISO - Technical detail	
Anmischverhältnis / mixing ratio:	100 g : 21-22 ml
Verarbeitungszeit / working time:	~ 4-6 Minuten
Abbindezeit / setting time:	~ 30-45 Minuten
Härte 24h / hardness 24h:	~ 200 N/mm ²
Druckfestigkeit / comp. strenght:	~ 55 N/mm ²
Expansion / expansion:	< 0,1 %



(39) goldbraun /
bolden brown



mega Sockelgips

Synthetischer Spezial-Sockelgips Typ 4, für Sockel und Splitcast - DIN EN ISO 6873.

Synthetic special socles-plaster class 4, for socles & split-cast.

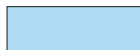
Art. No.	Einheit / unit
66-025 - ..	25 kg - Karton / box



(00) x-weiß / x-white



(05) rosé / rosé



(08) blau / blue



(13) grau / grey

Technische Werte DIN / ISO - Technical detail	
Anmischverhältnis / mixing ratio:	100 g : 25-27 ml
Verarbeitungszeit / working time:	~ 4-7 Minuten
Abbindezeit / setting time:	~ 30-45 Minuten
Härte 24h / hardness 24h:	~ 120 N/mm ²
Druckfestigkeit / comp. strenght:	~ 40 N/mm ²
Expansion / expansion:	< 0,06 %



(23) da Vinci rot /
da vinci red



(17) dunkelblau /
dark blue



mega Sockelgips FLUID




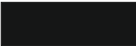
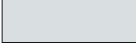




Synthetischer Spezial-Sockelgips FLÜSSIG / Typ 4, für Sockel und Splitcast - DIN EN ISO 6873.

Synthetic special socles-plaster FLUID class 4, for socles and split cast.



Art. No.	Einheit / unit
66-525 - ..	25 kg - Karton / box

Technische Werte DIN / ISO - Technical detail	
Anmischverhältnis / mixing ratio:	100 g : 23-25 ml
Verarbeitungszeit / working time:	~ 5-7 Minuten
Abbindezeit / setting time:	30- 45 Minuten
Härte 24h / hardness 24h:	~ 160 N/mm ²
Druckfestigkeit / comp. strenght:	~ 55 N/mm ²
Expansion / expansion:	< 0,05 %

		
(00) x-weiß / x-white	(05) rosé / rosé	(08) blau / blue
		
(09) schwarz / black	(13) grau / grey	(17) dunkelblau / darkblue
		
(16) moosgrün / green	(23) da Vinci rot / da vinci red	(26) flieder / lilac

megarock PLUS


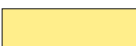



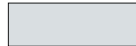

Synthetischer Zahnkranzgips der Spitzenklasse Typ 4, für Stümpfe, Sägemodelle und mehr - DIN EN ISO 6873.

Synthetic tooth wreath top class plaster class 4, saw model, individual stumps and more - ceramic works.



Art. No.	Einheit / unit
67-003-..	3 kg - Beutel / bag
67-018-..	6 x 3 kg - Karton / box
67-019-..	18 kg - Eimer / bucket

Technische Werte DIN / ISO - Technical detail	
Anmischverhältnis / mixing ratio:	100 g : 20-21 ml
Verarbeitungszeit / working time:	~ 5-7 Minuten
Abbindezeit / setting time:	~ 35 - 45 Minuten
Härte 24h / hardness 24h:	~ 300-320 N/mm ²
Druckfestigkeit / comp. strenght:	~ 65 N/mm ²
Expansion / expansion:	< 0,08 %

			
(00) x-weiß / x-white	(07) goldgelb / golden yellow	(12) apricot	
			
(39) goldbraun / golden brown	(55) pastel / pastel	(13) grau / grey	(54) beige





mega **PUR**

Zweikomponenten-Modellstumpfmateriale auf Polyurethanbasis zur Herstellung von Präzisions-Meister-Säge- und Spezialmodellen, Farbe Elfenbein.

Bei feinsten Präparationen oder dünnen Stümpfen wird eine detailgetreue und dimensionsstabile Wiedergabe erreicht, besonders geeignet auch für harte abnehmbare Zahnfleischmasken in der Implantat-Orthetik.

Set mit 1 kg (2 x 500 g Basismasse und 200 ml Härter).

Polyurethane based, two component die material for precision, master, saw and special models, color ivory.

Set with 1 kg (2 x 500 g base material and 200 g hardener).

Art. No.	Einheit / unit
93-100	mega PUR Set, Komplett / set complete 2 x 500 g + 200 g Härter / hardener



mega **PUR** Trennspray

Trennspray auf Silikonbasis für mega PUR Modellstumpfmateriale auf Polyurethanbasis bei Verwendung von Polyether Abformmassen. Spraydose 400 ml.

Silicone based release agent for polyether impression.

Art. No.	Einheit / unit
93-105	400 ml Dose / spray can



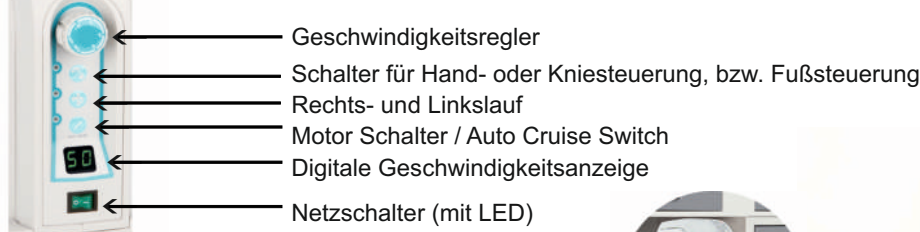
MARATHON *Multi 600*

Der Marathon Multi 600 ist ein bürstenfreier Mikromotor. Durch das innovative Produktdesign verbindet der Multi 600 zwei Geräte in einem. Er ist sowohl einsetzbar als Desktopgerät mit Kniestuerung und Auf-Tisch-Steuerung sowie Fußsteuerung (optional). Es handelt sich hier um einen leistungsstarken und wartungsfreien Mikromotor. Vibrationsarmes und leises Arbeiten; Ergonomisches Design; Auf-Tisch-, Knie- oder Fußpedal (optional); Selbst-Diagnose Funktion; Fehler-Code-Display und AUTO-CRUISE Funktion.

*High performance and economical service free micro motor.
Ergonomical designed. Self-diagnosis function.
Error code display function and AUTO CRUISE function.*



Leicht verständliches Bedienelement



MARATHON

Art. No.	Einheit
105-051-2	Marathon Multi 600 Komplettpaket / Complete-Set Steuerung (Kniestuerung und Auf-Tischsteuerung) + Mikro-Motor-Handstück (BM50S) + Kabel + Anleitung

Art. No.	Einheit
105-056	Mikro-Motor BM50
105-058	Motor BM40
105-060	Steuerung / Control / Multi 600
105-052	Fußpedal / Foot-Control



Bürstenfreier / brushless Motor *Standard 50.000 rpm*

Geschwindigkeit: 1.000~50.000 rpm
Max. Drehmoment: 7,8 Ncm
 Gewicht: 238 g
 Leistung: 230 W
 Maße: L 159 x Ø 27 mm
 Kabellänge: 2 m



Bürstenfreier / brushless Motor **POWER-TORQUE 40.000 rpm**

Geschwindigkeit: 1.000~40.000 rpm
Max. Drehmoment: 8,5 Ncm
 Gewicht: 230 g
 Leistung: 230 W
 Maße: L 159 x Ø 27 mm
 Kabellänge: 2 m





MARATHON N7R Power 40.000 rpm

Der Marathon N7R ist ein hochwertiger und kraftvoller Kohlebürsten-Mikromotor, Steuerung mit stufenloser Fuß-, Kniestuerung. Er verfügt sowohl über Rechts- und Linkslauf und ein Überlastschutz.

The Marathon N7R system is a high quality charcoal brush solution. Special features: overload protection, turns forward and reverse.

Art. No.	Einheit
105-120	Marathon N7R Komplettpaket Steuerung + Mikro-Motor Handstück SH37LN Fuß-, Kniestuerung Steuerung

Art. No.	Einheit
105-116	Motor SH37LN
105-117	Motor SM45C
105-103	Motor M40E
105-052	Kniestuerung / Fußpedal



Steuergerät:

Maße: 147 / 115 / 96 mm (L/B/H)

Gewicht: 1,5 kg

Spannung: 110 / 230 V bei 50 / 60 Hz

Besonderheiten: Überlastschutz, Rechts- und Linkslauf

Mikromotor SH37LN:

Maße: 152 / 29 mm (L/B)

Gewicht: 208 g

Leistung: 100 W

Drehmoment: 4,0 Ncm

Schnellspannfutter: Ø 2,35 mm

Geschwindigkeit: 0-40.000 rpm



Mikromotor SM45C:

Maße: 160 / 29 mm (L/B)

Gewicht: 228 g

Leistung: 100 W

Drehmoment: 4,0 Ncm

Schnellspannfutter: Ø 2,35 mm

Geschwindigkeit: 0-45.000 rpm



Mikromotor M40E (für Winkelstück):

Maße: 103 / 26 mm (L/B)

Gewicht: 110 g

Leistung: 40 W

Drehmoment: 3-4 Ncm

Geschwindigkeit: 0-40.000 rpm



MARATHON Combi 25.000 rpm

Marathon COMBI ist ein leistungsstarkes NiHM Akku-System das unabhängig vom Netzanschluss betrieben werden kann, ideal wenn keine Steckdose zur Verfügung steht. Akkulaufzeit im Leerlauf ca. 140 Minuten, inkl. Ladegerät, Fußanlasser, Gürteltasche und Handstückablage.

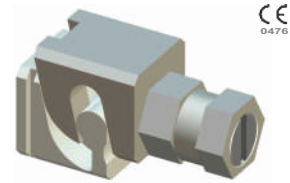


F.M. Micro Scharniergelenksystem

Funktionelles Gelenk bei Verlust von bis zu zwei Zähnen aus der oberen oder unteren Zahnreihe. Unilateral anzuwenden.

Anchoring system is successfully used for unilateral protheses. By missing one or two teeth in upper and lower tooth line.

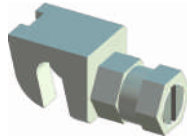
Über
100.000-fach
bewährt!



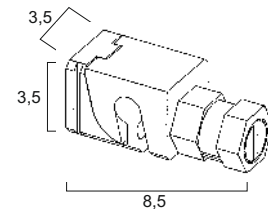
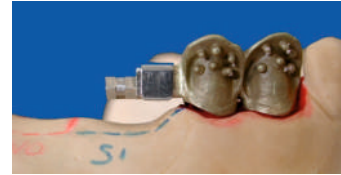
57



Patrize



Matrize



Art. No.	Einheit / unit
100-66002	F.M. Micro kompl. NEM-Patrize / NEM-Matrize
100-66300	Feder, Bolzen, Schraube (NEM) für F.M. Micro
100-66402	F.M. Micro kompl. KSt.-Patrize / NEM Matrize
100-66602	NEM Matrize für F.M. Micro
100-66702	NEM Patrize für F.M. Micro
100-66742	Kst. Patrize für F.M. Micro

new Ancorvis Attachments

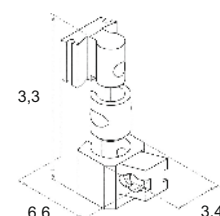
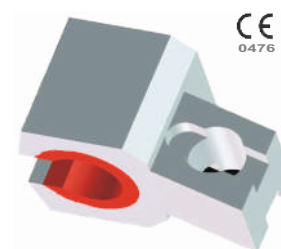
LINEA MINI Standard

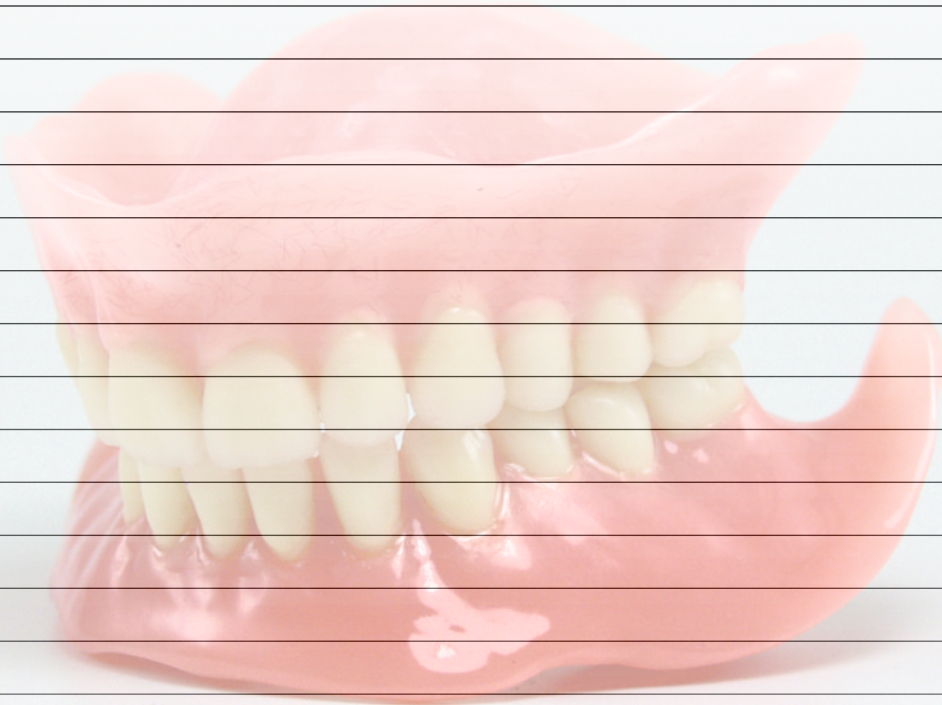
Dieses Mini-Geschiebe hat eine sehr kleine Matrize und ist besonders für den Frontbereich geeignet. Mit auswechselbarer Kunststoffauflaufschiene. Dies garantiert eine gute Friktion.

This small mini attachment is especially made for front areas to get a better aesthetic result and the best range of functions. Plastic sheath with two different strengths which guarantee friction during the insertion.

Linea Mini Ancor Standard System (reduziert resilierend)

Art. No.	Einheit / unit
100-4300d	Linea MiniAncor Standart kompl. Patrize HSL / Matrize NEM
100-4500i	Linea MiniAncor Standart kompl. Patrize Kst. / Matrize NEM





Alle Preise in diesem Katalog sind freibleibend und verstehen sich in € netto zuzüglich MwSt. und Versand. Diese Preise haben nur Gültigkeit für Lieferung/Rechnung in Deutschland, Änderungen vorbehalten. Es gelten die allgemeinen Geschäftsbedingungen, unter Downloads, www.megadental.de





ZERTIFIKAT



Hiermit wird bescheinigt, dass das Unternehmen



megadental GmbH

Seeweg 20
63654 Büdingen
Deutschland

ein **Qualitätsmanagementsystem** eingeführt hat und anwendet.

Geltungsbereich:
Entwicklung, Herstellung und Vertrieb von dentalen Kunststoffen, dentalen Legierungen und zahn-technischen Materialien und Ausstattung

Durch ein Audit, dokumentiert in einem Bericht, durchgeführt von DQS Medizinprodukte GmbH, wurde der Nachweis erbracht, dass das Managementsystem die Forderungen des folgenden Regelwerks erfüllt:

ISO 9001 : 2008

Zertifikat-Registrier-Nr. 376505 QM08
Zertifikat-ID 170506548
Gültig ab 2012-07-09
Gültig bis 2015-07-08
Frankfurt am Main, den 2012-07-09



DQS Medizinprodukte GmbH

Frank Graichen
Geschäftsführer

August-Schanz-Straße 21, 60433 Frankfurt am Main, Tel. +49 (0) 69 95427-263, medical.devices@dqs.de

20110720Z02EN00211



ZERTIFIKAT



Hiermit wird bescheinigt, dass das Unternehmen



megadental GmbH

Seeweg 20
63654 Büdingen
Deutschland

ein **Qualitätsmanagementsystem** eingeführt hat und anwendet.

Geltungsbereich:
Entwicklung, Herstellung und Vertrieb von dentalen Kunststoffen, dentalen Legierungen und zahn-technischen Materialien und Ausstattung

Durch ein Audit, dokumentiert in einem Bericht, durchgeführt von DQS Medizinprodukte GmbH, wurde der Nachweis erbracht, dass das Managementsystem die Forderungen des folgenden Regelwerks erfüllt:

EN ISO 13485 : 2003 + AC : 2009

Zertifikat-Registrier-Nr. 376505 MP29
Zertifikat-ID 170538076
Gültig ab 2012-07-09
Gültig bis 2015-07-08
Frankfurt am Main, den 2012-07-09



DQS Medizinprodukte GmbH

Frank Graichen
Geschäftsführer

Dr. Thomas Feldmann
Leiter der Zertifizierungsstelle

August-Schanz-Straße 21, 60433 Frankfurt am Main, Tel. +49 (0) 69 95427-263, medical.devices@dqs.de

20110720Z02EN00211



CERTIFICATE



This is to certify that the company



megadental GmbH

Seeweg 20
63654 Büdingen
Germany

has implemented and maintains a **Quality Management System**.

Scope:
Development, manufacture and sales of dental alloys, dental denture acrylic, dental materials and equipment

Through an audit, documented in a report, performed by DQS Medizinprodukte GmbH, it was verified that the management system fulfills the requirements of the following standard:

ISO 9001 : 2008

Certificate registration No. 376505 QM08
Certificate unique ID 170506548
Effective date 2012-07-09
Expiry date 2015-07-08
Frankfurt am Main 2012-07-09



DQS Medizinprodukte GmbH

Frank Graichen
Managing Director

August-Schanz-Straße 21, 60433 Frankfurt am Main, Tel. +49 (0) 69 95427-263, medical.devices@dqs.de

20110720Z02EN00211



EC-CERTIFICATE



(Full quality assurance system)

This is to certify that the company



megadental GmbH

Seeweg 20
63654 Büdingen
Germany

has implemented and maintains a full quality assurance system which applies to the products at every stage from design to final controls.

Through an audit, documented in a report, performed by DQS Medizinprodukte GmbH, it was verified that the management system fulfills the requirements of

Annex II – excluding Section 4 of Council Directive 93/42/EEC concerning medical devices

with respect to the following medical devices:

Dental materials, dental-alloys. Dental acrylics for individual dentures, orthodontic devices, otoplasty devices and temporary crowns and bridges. Metal resin bonding system, light curing contouring resin for dental applications as listed in the annex.

The manufacturer is subject to surveillance according to Annex II, Section 5. The CE marking with the Notified Body Identification Number (0297) may be affixed on the devices listed in the certificate. An EC Design Examination Certificate according to Annex II, Section 4 is required for class III devices covered by this certificate. The certificate is in the case of class I(s) devices (I(s) = class I products placed on the market in sterile conditions) limited to the aspects of manufacture concerned with securing and maintaining sterile conditions. The certificate is in the case of class I(m) devices (I(m) = class I devices with a measuring function) limited to the aspects of manufacture concerned with the conformity of the products with the metrological requirements.

Certificate registration No. 376505 MR2
Certificate unique ID 170538077
Effective date 2012-10-08
Expiry date 2015-07-08
Frankfurt am Main 2012-10-08

DQS Medizinprodukte GmbH

Frank Graichen
Managing Director

Dr. Thomas Feldmann
Head of Certification Body

August-Schanz-Straße 21, 60433 Frankfurt am Main, Tel. +49 (0) 69 95427-263, medical.devices@dqs.de

DQS Medizinprodukte GmbH is a Notified Body according to Council Directive 93/42/EEC concerning medical devices with the Identification Number 0297.

20110720Z02EN00211



megadental

megadental GmbH | Seeweg 20 | D-63654 Büdingen
TEL: +49 (0) 6042-9755-0 | FAX: 9755-20 | info@megadental.de | www.megadental.de